

阳台、外廊栏杆

批准单位
湖北省建设厅
河南省建设厅
湖南省建设委员会
广东省建设委员会
广西壮族自治区建设厅
海南省建设厅

批准文号

鄂建[1999]108号

主编单位：中国化学工业桂林工程公司
(原化学工业部桂林橡胶工业设计研究院)

图 集 号： 98ZJ411

实行日期： 1999. 8. 1.

主编单位负责人： 刘继武 刘社斌
主编单位技术负责人： 徐开琦 徐开琦
技术审定人： 余敬棠 余敬棠
设计负责人： 岳福武 岳福武
钱曾扬 钱曾扬

目 录

目 录	1
说 明	2
①②③号阳台平立面图(实栏板)	3
④⑤⑥号阳台平立面图(实栏板)	4
⑦⑧⑨号阳台平立面图(实栏板)	5
⑩⑪⑫号阳台平立面图(实栏板)	6
⑬⑭⑮号阳台平立面图(实栏板)	7
⑯⑰⑱号阳台平立面图(实栏板)	8
⑲⑳㉑号阳台平立面图(实栏板)	9
㉒㉓㉔号阳台平立面图(实栏板)	10
㉕㉖㉗号阳台平立面图(实栏板)	11
㉘㉙㉚号阳台平立面图(实栏板)	12
㉛㉜㉝号阳台平立面图(实栏板)	13
㉞㉟㊱号阳台平立面图(实栏板)	14
㊲㊳㊴号阳台平立面图(实栏板)	15
㊵㊶㊷号阳台平立面图(实栏板)	16
㊸㊹㊺号阳台平立面图(实栏板)	17
㊻㊼㊽号阳台平立面图(实栏板)	18
㊾㊿①②号阳台平立面图(实栏板)	18
③④⑤号阳台平立面图(实栏板)	20
⑥⑦⑧号阳台平立面图(实栏板)	21
⑨⑩⑪号阳台平立面图(实栏板)	22
⑫⑬⑭号阳台平立面图(实栏板)	23

其它类型阳台示例	24
①②③号阳台双联示例	25
④⑤⑥号阳台双联示例	26
⑦⑧⑨号阳台双联示例	27
⑩⑪⑫号阳台双联示例	28
⑬⑭⑮号外廊栏杆	29
⑯⑰⑱号外廊栏杆	30
㉒㉓㉔号外廊栏杆	31
㉕㉖㉗号外廊栏杆	32
㉘㉙㉚号外廊栏杆	33
㉛㉜㉝号外廊栏杆	34
栏杆剖面(一)、(二)	35.36
栏杆节点详图(一)~(三)	37~39
钢栏杆详图(一)、(二)	40.41
钢筋混凝土预制栏杆	42
钢筋混凝土漏花(一)、(二)	43.44
晒衣架、预埋件	45
双联阳台隔板详图(一)、(二)	46.47
阳台封铁栅详图	48
阳台封窗详图	49
阳台组织排水详图	50

目 录

图集号	98ZJ411
页	1

说 明

一. 适用范围

- (一) 本图集适用于一般民用建筑工程。
- (二) 本图集适用抗震设防烈度为8度及8度以下地区,当用于8度区时,不宜采用砖砌栏杆。
- (三) 本图集可用于中庭及回廊栏杆。
- (四) 本图集带坐凳栏杆仅适用于底层。

二. 设计内容

(一) 本图集以钢筋混凝土、砖砌体、金属等材料为主作阳台、外廊栏杆,并相应的配以花池、花盆架、晒衣架、封窗、封铁栅等供单项工程设计选用。

(二) 本图集阳台、外廊栏杆的高度,用于低层、多层住宅 $H \leq 1.05m$;用于中高层、高层住宅及中、小学室外楼梯和水平栏杆 $H \leq 1.10m$,用于幼儿园、托儿所的阳台,屋顶平台的护栏 $H \leq 1.20m$ 。且其垂直杆件间净空 $\geq 0.11m$ 。阳台、外廊开间一般不大于 $3.60m$ (轴线间距离);阳台、外廊深度不大于 $1.80m$ (墙外缘至栏杆外缘);如单项工程大于上述情况,应由单项工程设计加强安全措施。

三. 设计依据

- 民用建筑设计通则 (JGJ 37-87)
住宅建筑设计规范 (GBJ 96-86)
建筑抗震设计规范 (GBJ 11-89)

四. 采用材料及构造

(一) 现浇钢筋混凝土栏板:80厚C20细石混凝土内配 $\phi 6 @ 150$ 双向钢筋,立筋应从阳台楼板或梁内预留,栏板上部高度150范围嵌入房屋墙体 ≥ 120 。

(二) 砖砌栏板用MU7.5机砖M5混合砂浆砌筑,砖砌栏板钢筋混凝土压顶嵌入房屋墙体 ≥ 120 ;栏板转角处设钢筋混

凝土构造柱 120×120 ,内配 $4\phi 12$ 钢筋,钢筋锚入梁(板)350,箍筋为 $\phi 4 @ 150$,C20混凝土,构造柱间距 $\leq 3.60m$ 。

(三) 金属栏杆:焊缝高度 $\geq 6mm$,打磨毛刺,除锈后用防锈漆打底,黑色聚氨酯漆二度罩面(或由单项工程设计定)。

(四) 预制钢筋混凝土栏杆、漏花:C20细石混凝土制作,要求表面平整,安装后刷白色丙烯酸涂料二度(或由单项工程设计定)。

(五) 外廊栏杆按开间设构造柱 120×120 内配 $4\phi 12$ 钢筋,钢筋锚入梁(板)350,箍筋为 $\phi 4 @ 150$,C20混凝土。

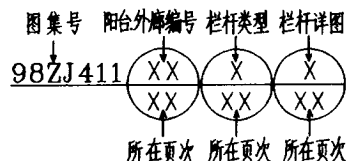
(六) 砖栏板、钢筋混凝土栏板及压顶表面用20厚1:2水泥砂浆抹面;外装修由单项工程设计定。

(七) 竖条栏杆垂直杆件间的净距 ≤ 110 。

(八) 钢筋一般可采用绑扎接头,花池上口主筋应与栏杆压顶主筋焊接。

(九) 阳台地面为1:2水泥砂浆(掺3%防水粉)作5%坡度坡向地漏,最薄处为20厚。阳台地面应低于室内楼(地)面20~30。(如单项工程设计有说明时以单项工程设计为准)

五. 选用方法

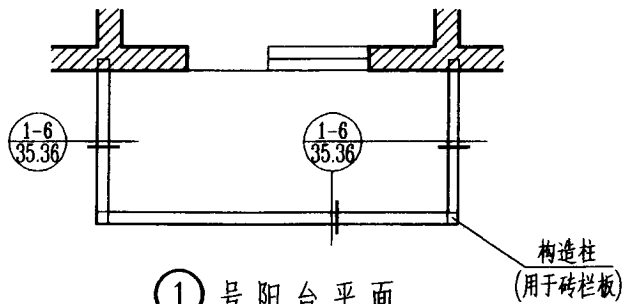


六. 施工及验收

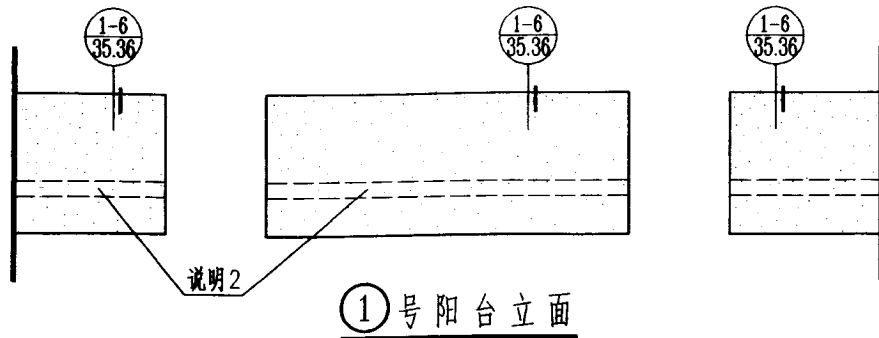
严格遵守国家现行有关施工及验收标准、规范和规程。

七. 本图集未注明单位的尺寸均以毫米计。

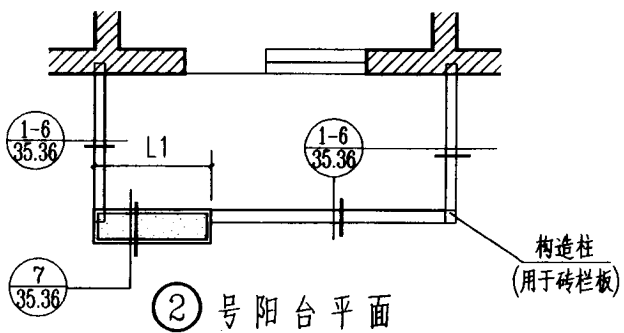
说 明



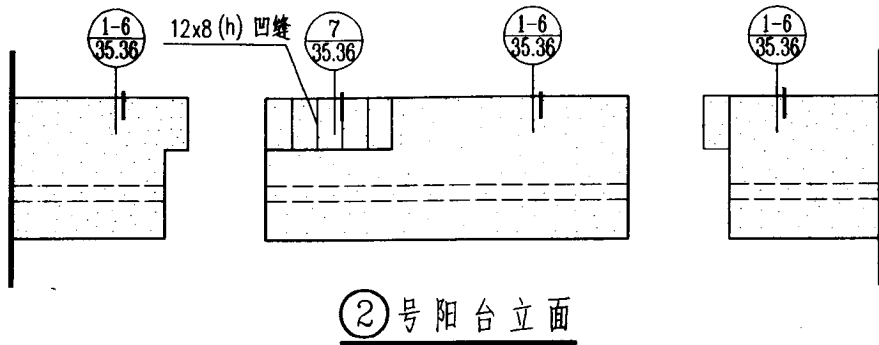
①号阳台平面



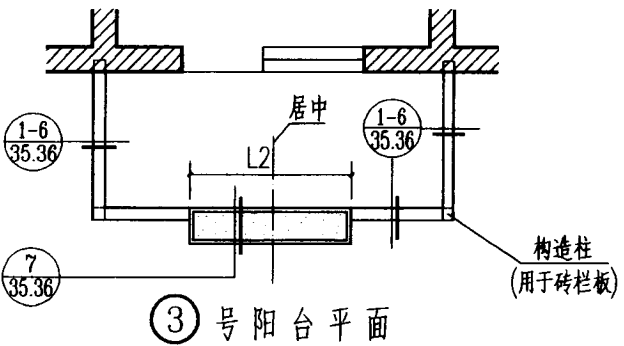
①号阳台立面



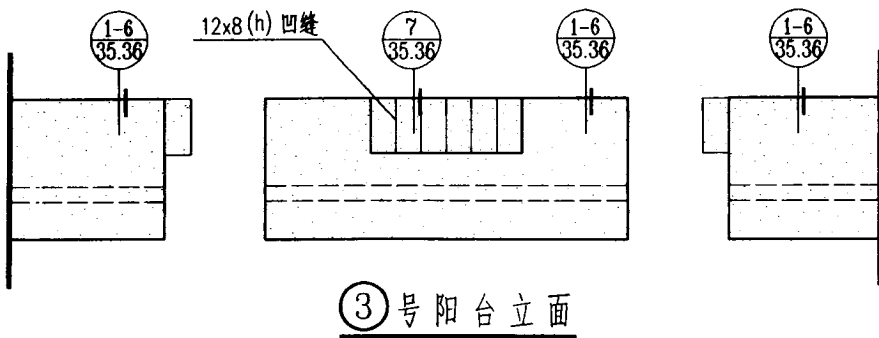
②号阳台平面



②号阳台立面



③号阳台平面

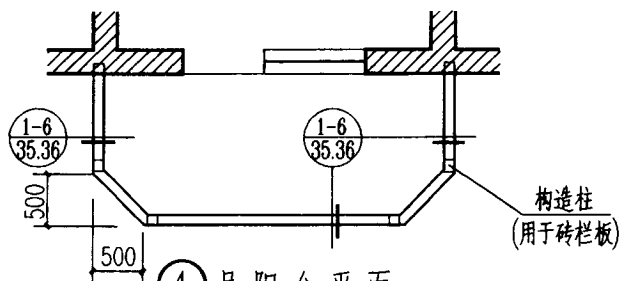


③号阳台立面

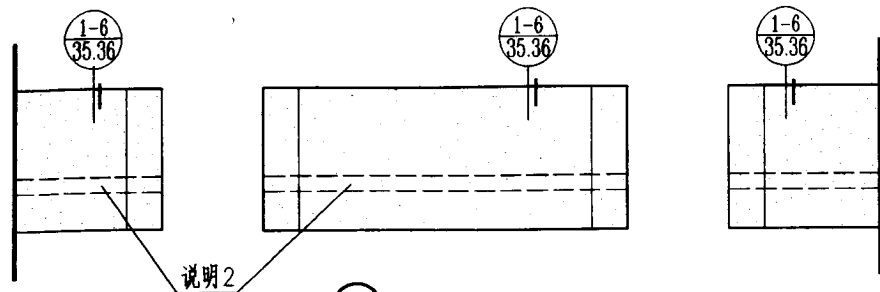
说明：1. L1、L2 按单项工程设计，如单项工程设计未注明时，L1=1200，L2=1500。
 2. 立面图中虚线部分为漏空，详图见第39页③，仅用于钢筋混凝土栏板。

①、②、③号阳台平、立面图

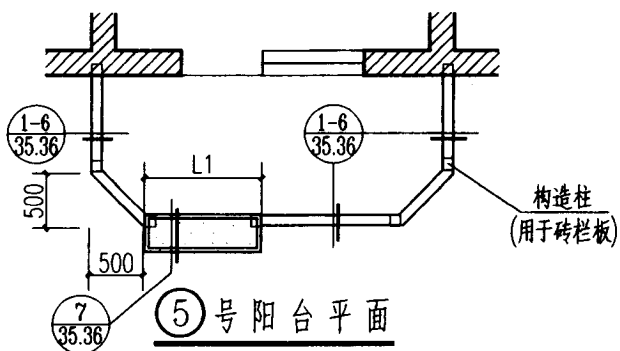
图集号	98ZJ411
页	3



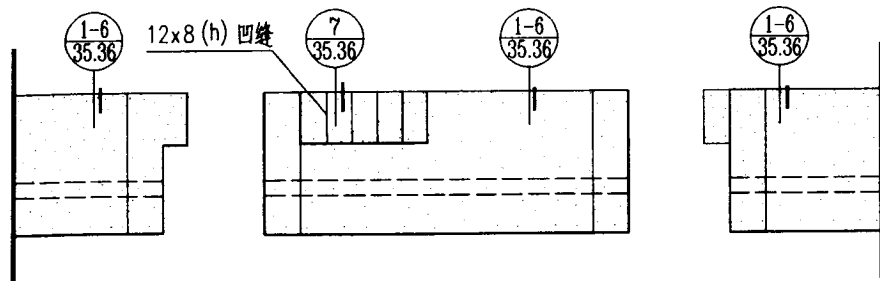
④号阳台平面



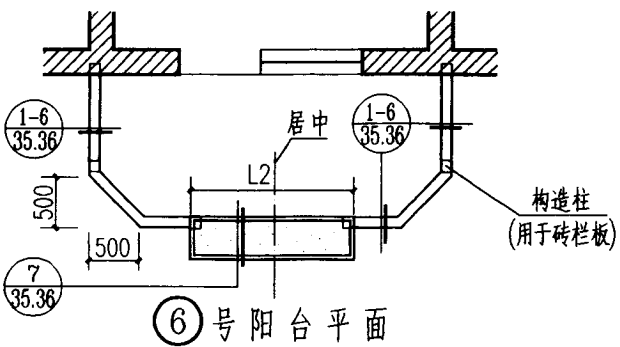
④号阳台立面



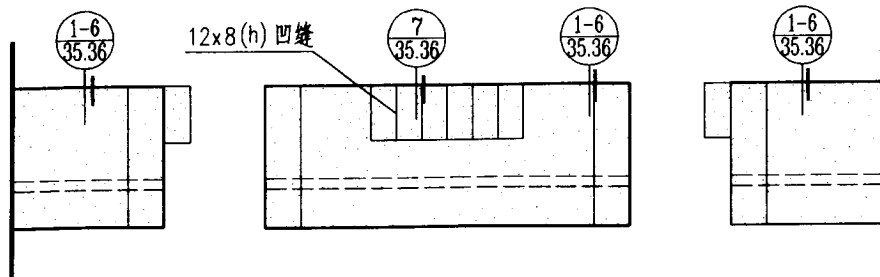
⑤号阳台平面



⑤号阳台立面



⑥号阳台平面

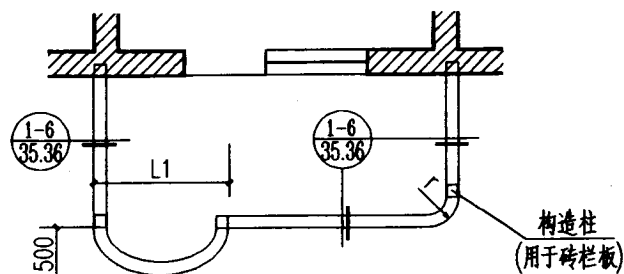


⑥号阳台立面

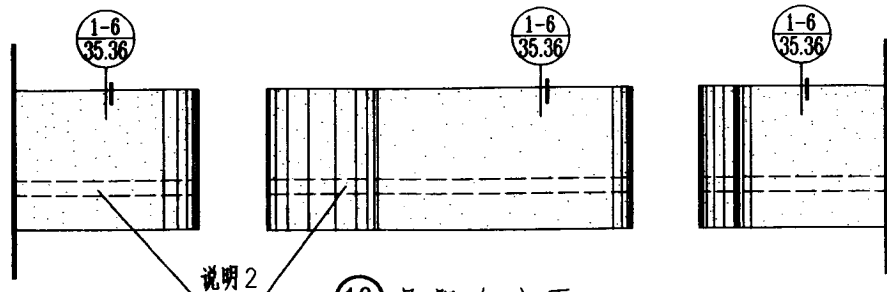
说明: 1. L1、L2 按单项工程设计, 如单项工程设计未注明时, L1=1200, L2=1500.
2. 立面图中虚线部分为漏空, 详图见第39页③, 仅用于钢筋混凝土栏板。

④⑤⑥号阳台平、立面图

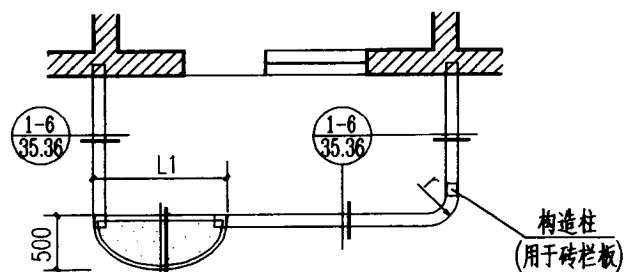
图集号	98ZJ411
页	4



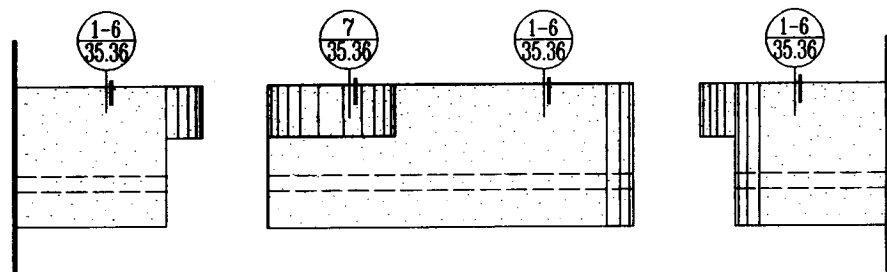
⑩号阳台平面



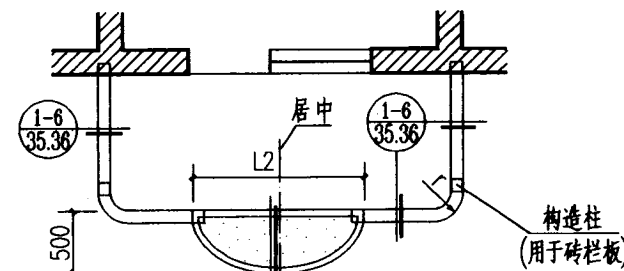
⑩号阳台立面



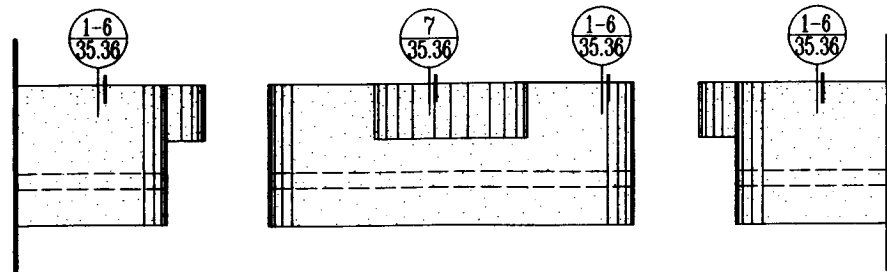
⑪号阳台平面



⑪号阳台立面



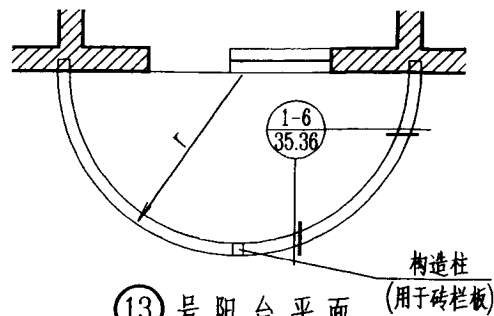
⑫号阳台平面



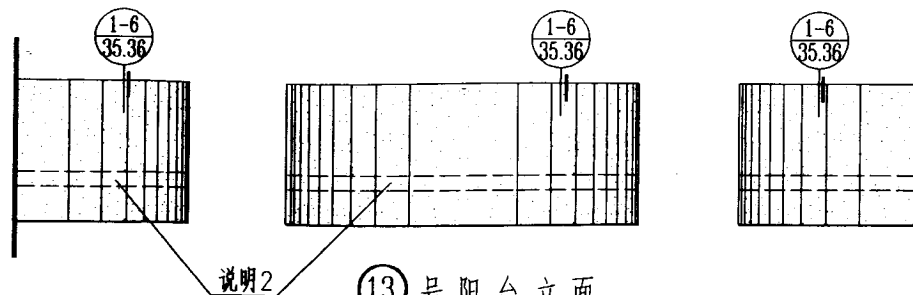
⑫号阳台立面

说明: 1. L1, L2, r 按单项工程设计, 如单项工程设计未注明时, L1=1200, L2=1500, r=500.
2. 立面图中虚线部分为漏空, 详图见第39页③, 仅用于钢筋混凝土栏板。

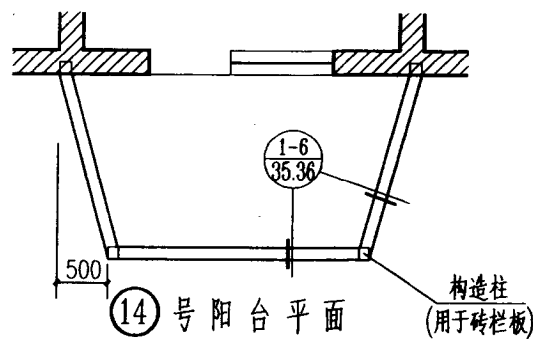
⑩、⑪、⑫号阳台平、立面图



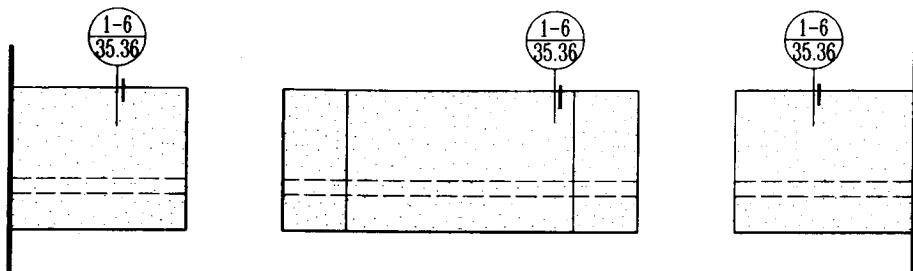
13号阳台平面 (用于砖栏板)



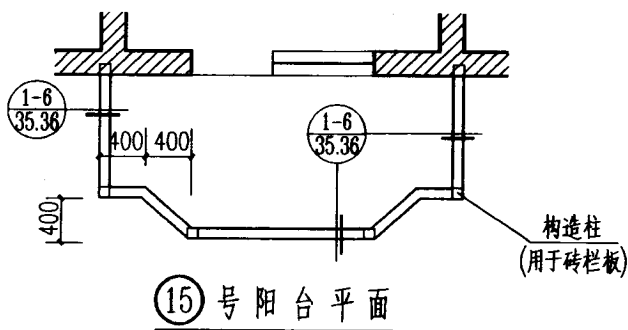
13号阳台立面



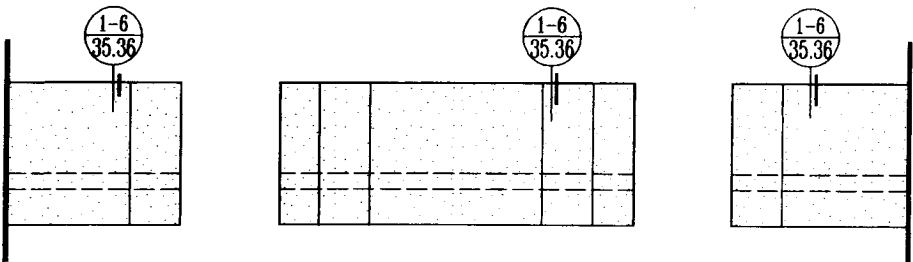
14号阳台平面 (用于砖栏板)



14号阳台立面



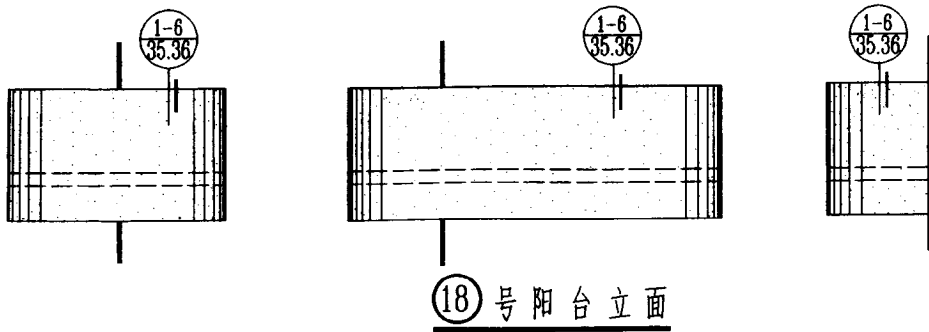
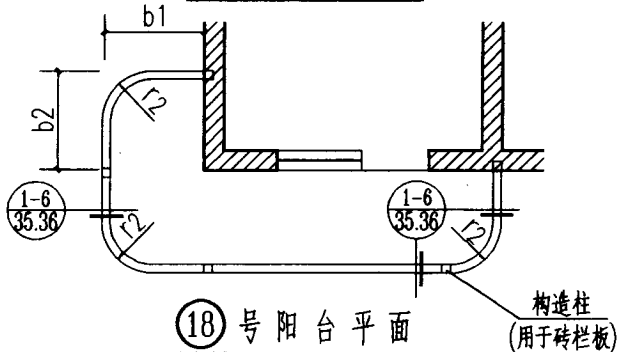
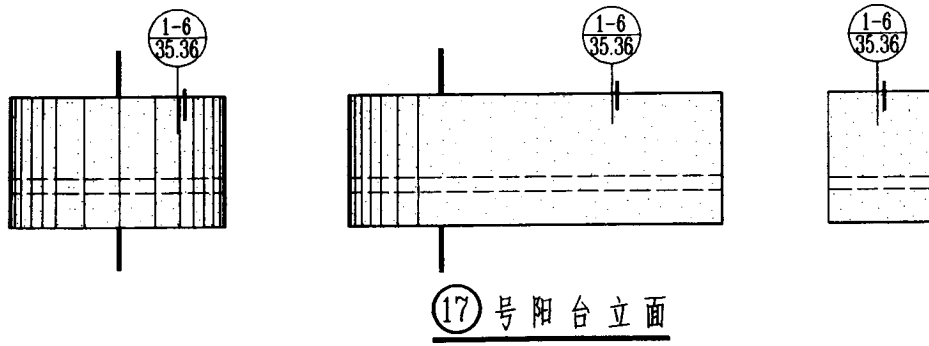
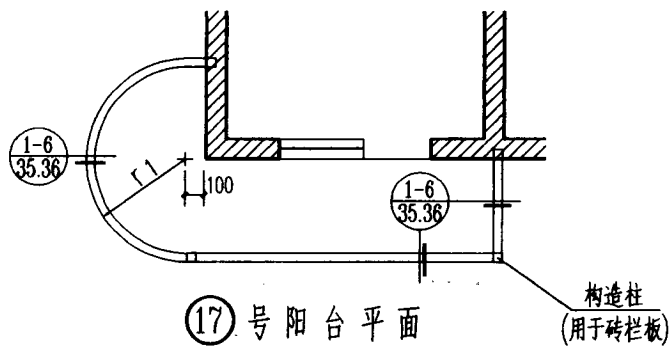
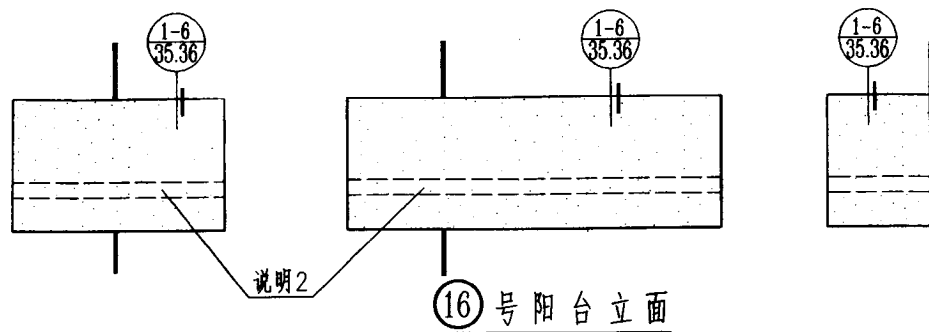
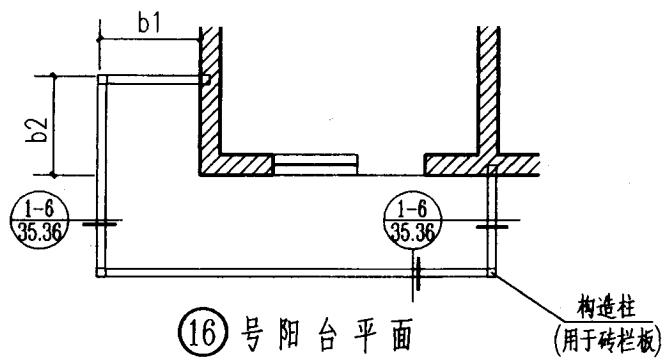
15号阳台平面



15号阳台立面

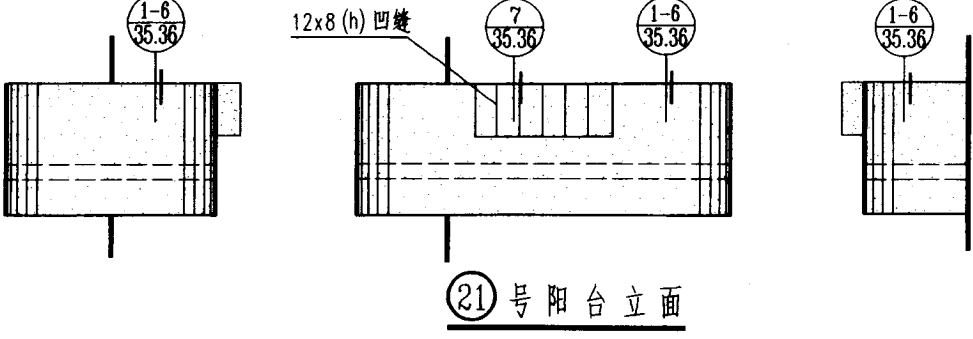
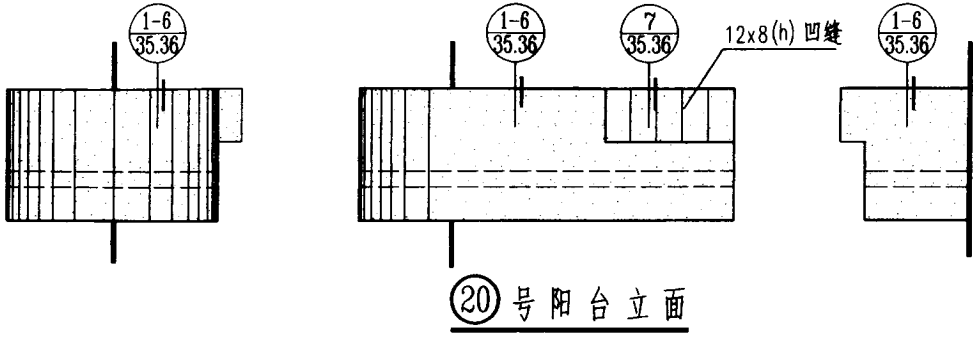
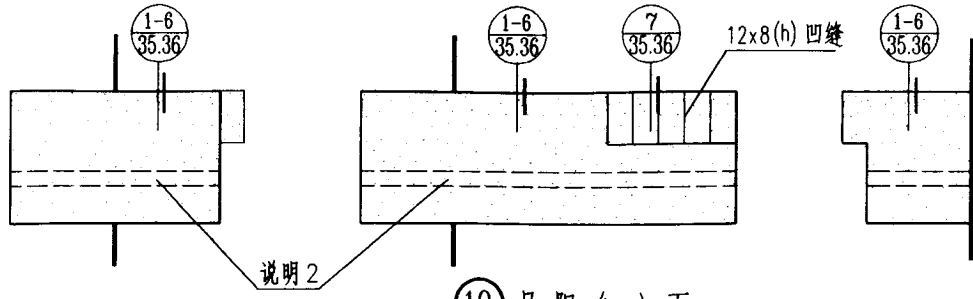
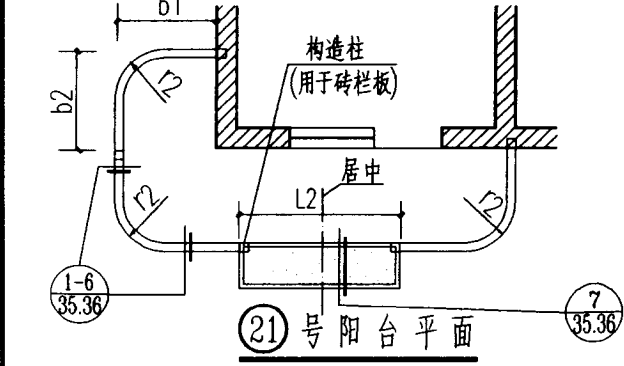
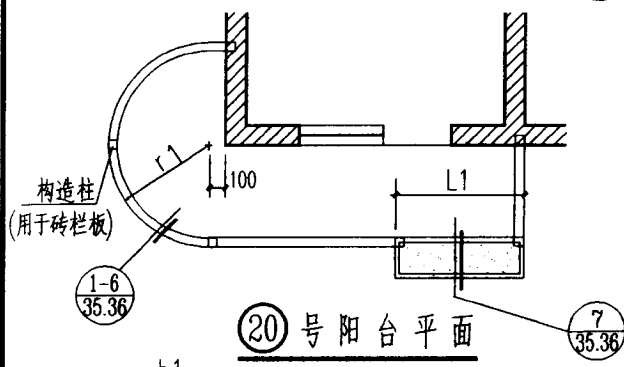
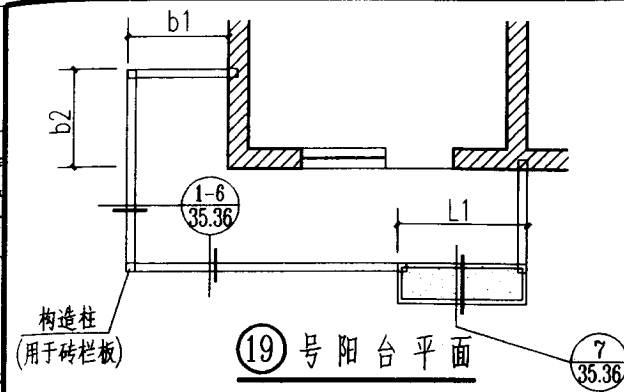
说明: 1. r 由单项工程设计定,如单项工程设计未注明时为 $1/2$ 开间+120.
2. 立面图中虚线部分为漏空,详图见第39页③,仅用于钢筋混凝土栏板。

13、14、15号阳台平、立面图



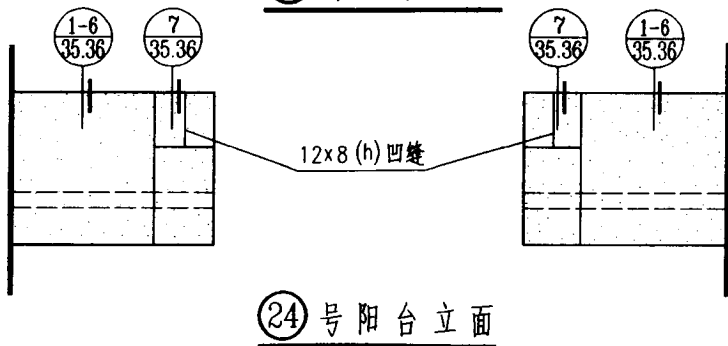
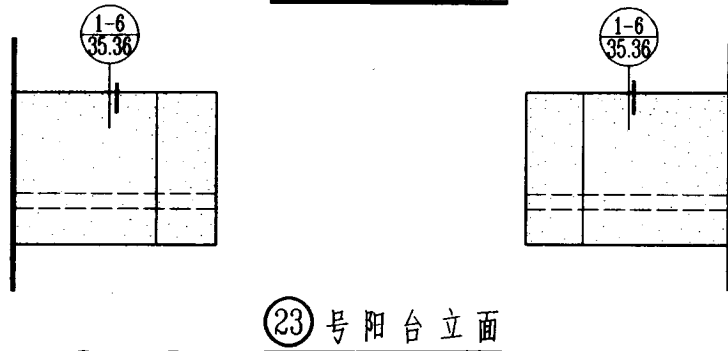
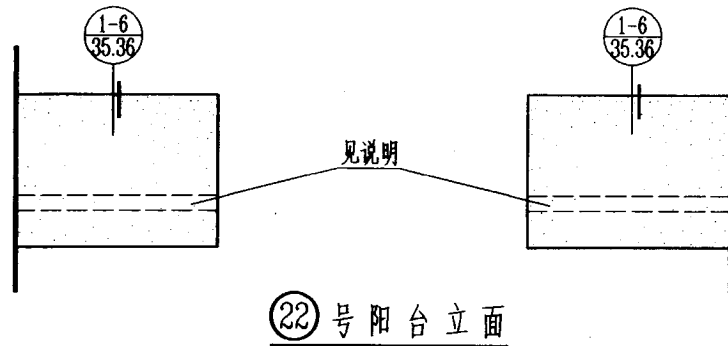
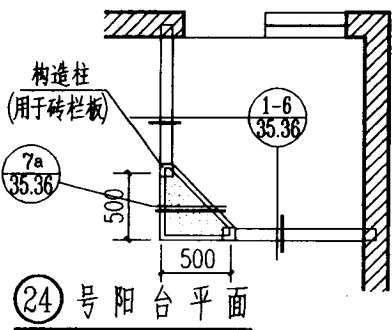
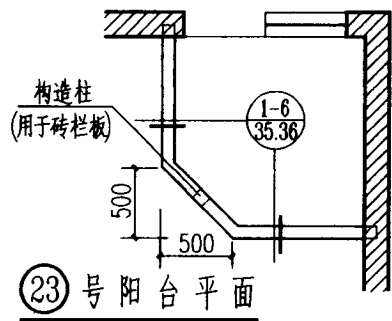
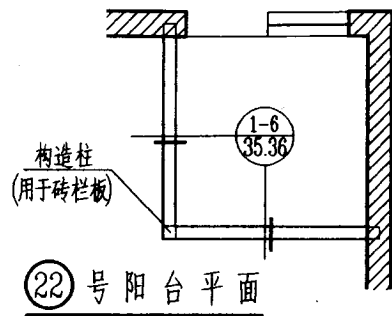
说明: 1. b1. b2. r1. r2 按单项工程设计。
2. 立面图中虚线部分为漏空, 详图见第39页③, 仅用于钢筋混凝土栏板。

16. 17. 18号阳台平、立面图



说明: 1. b_1 . b_2 . r_1 . r_2 . L_1 . L_2 按单项工程设计, 如单项工程设计未注明时, $L_1=1200$, $L_2=1500$.
 2. 立面图中虚线部分为漏空, 详图见第39页③, 仅用于钢筋混凝土栏板.

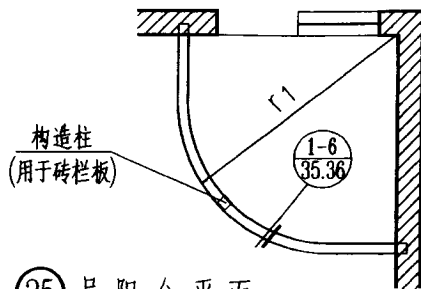
19、20、21号阳台平、立面图		图集号	98ZJ411
		页	9



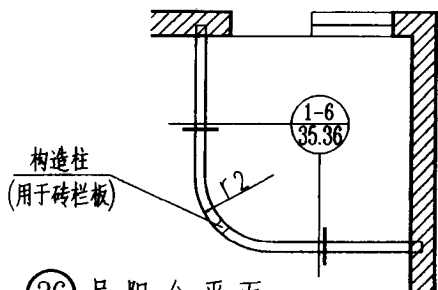
说明: 立面图中虚线部分为漏空详图见第39页③, 仅用于钢筋混凝土栏板。

②②、②③、②④号阳台平、立面图

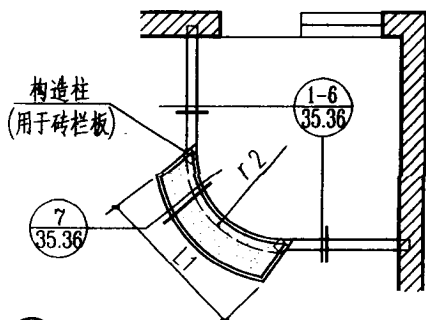
图集号	98ZJ411
页	10



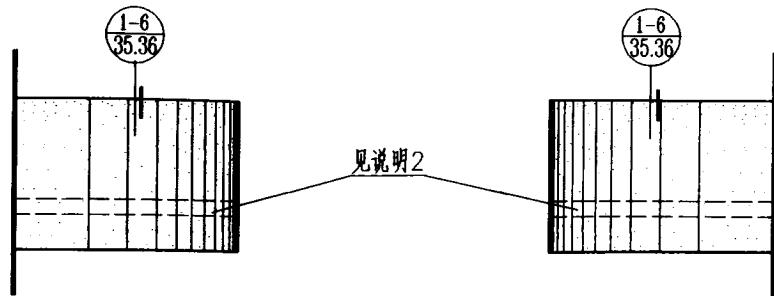
②5号阳台平面



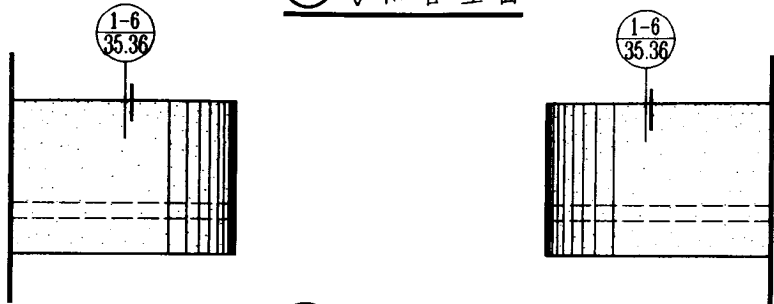
②6号阳台平面



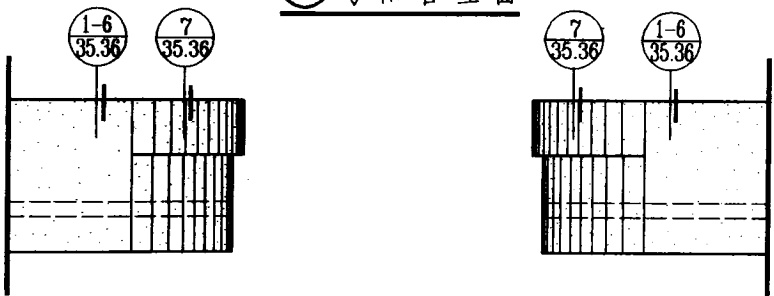
②7号阳台平面



②5号阳台立面



②6号阳台立面

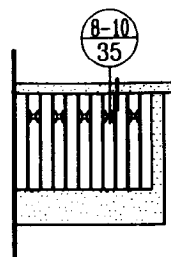
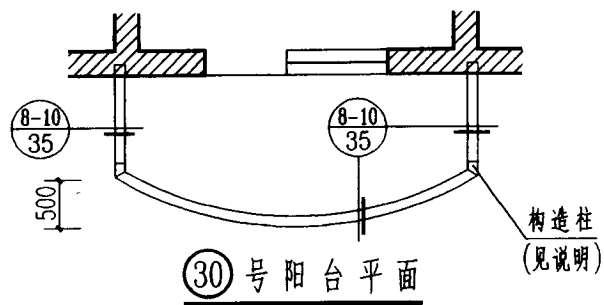
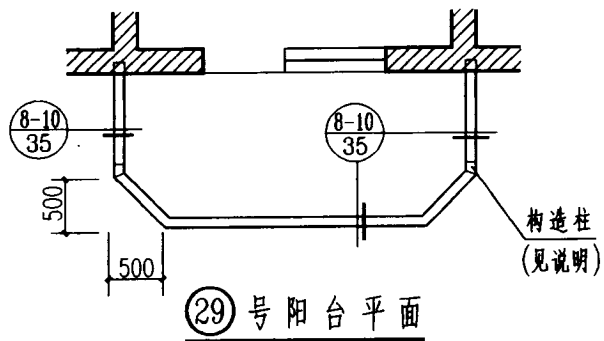
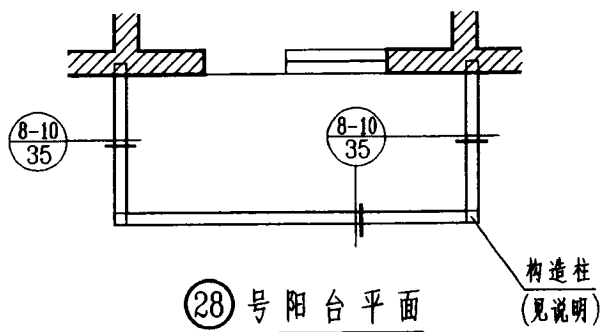


②7号阳台立面

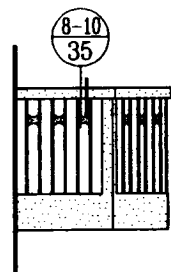
说明: 1. r_1, r_2, L_1 由单项工程设计定。
2. 立面图中虚线部分为漏空, 详图见第39页③, 仅用于钢筋混凝土栏板。

②5、②6、②7号阳台平、立面图

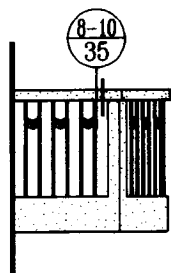
图集号	98ZJ411
页	11



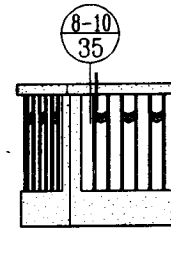
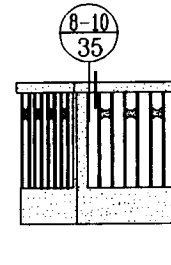
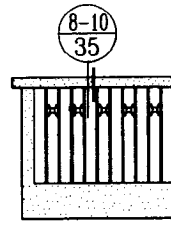
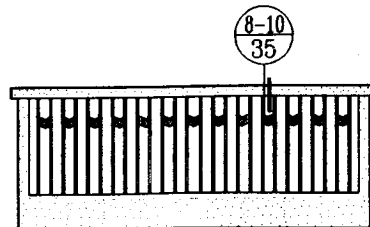
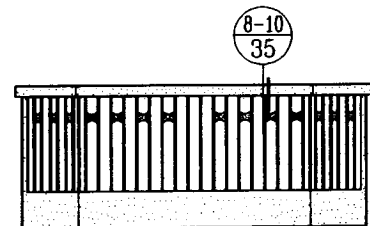
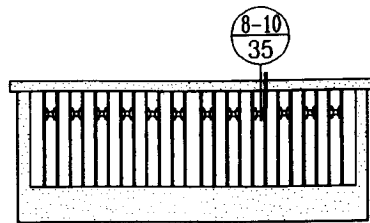
28号阳台立面



29号阳台立面



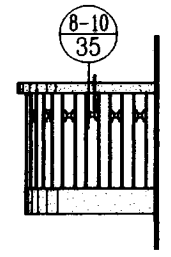
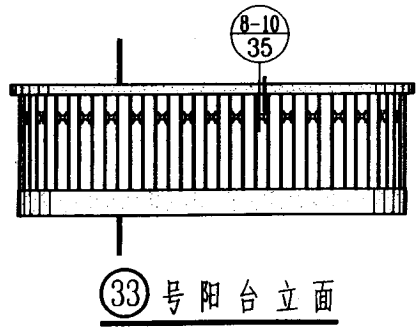
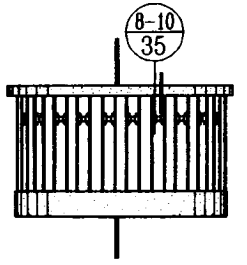
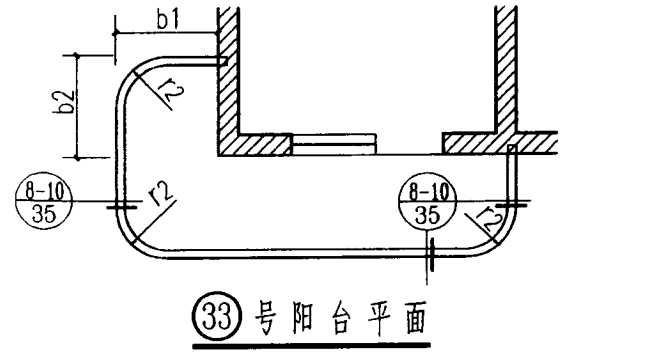
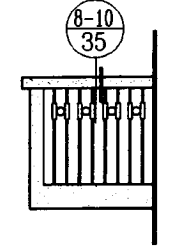
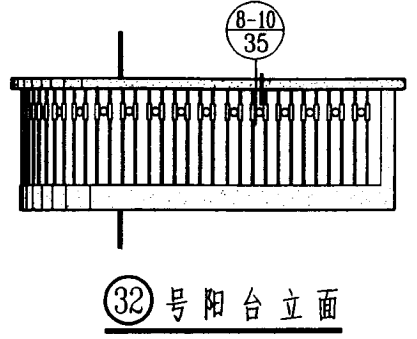
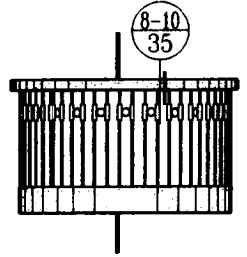
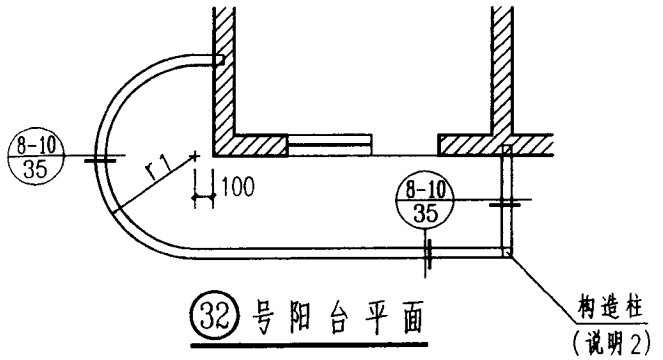
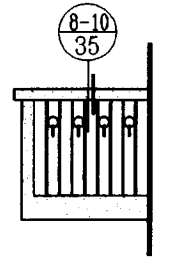
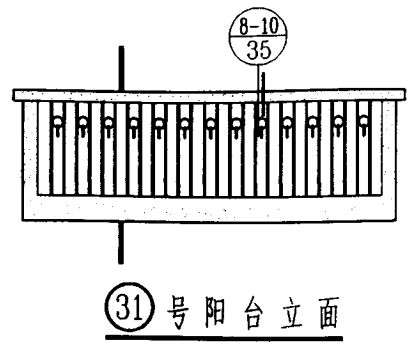
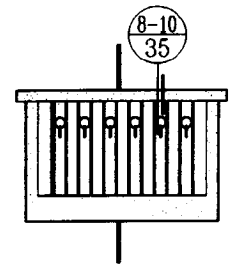
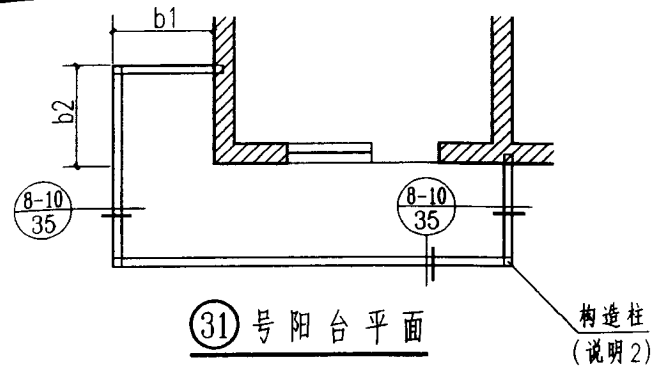
30号阳台立面



说明: 构造柱作法同砖栏板; 用于钢管栏杆时, 不设构造柱。

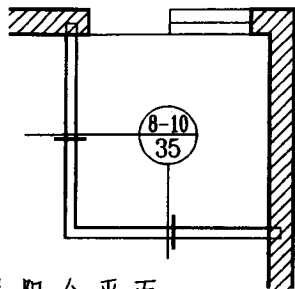
28、29、30号阳台平、立面图

元
 无
 压
 铁
 板
 计
 图
 制

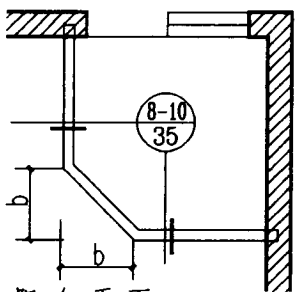


说明: 1. b1, b2, r1, r2按单项工程设计。
 2. 构造柱作法同砖栏板; 用于钢管栏杆时, 不设构造柱。

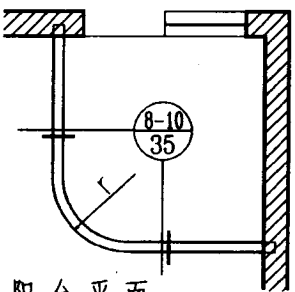
31, 32, 33号阳台平、立面图		图集号	98ZJ411
		页	13



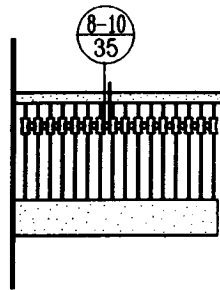
③4号阳台平面



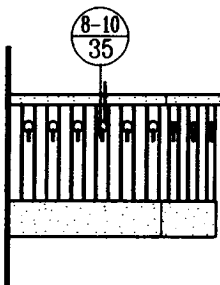
③5号阳台平面



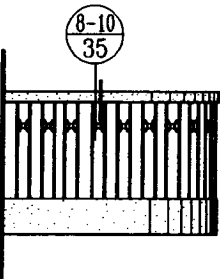
③6号阳台平面



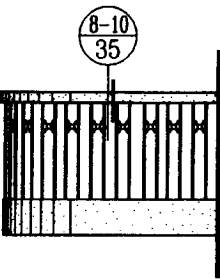
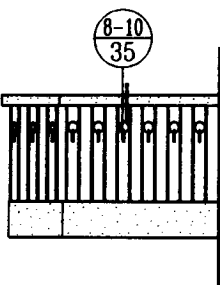
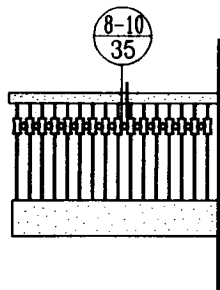
③4号阳台立面



③5号阳台立面



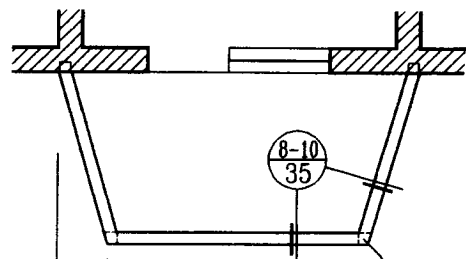
③6号阳台立面



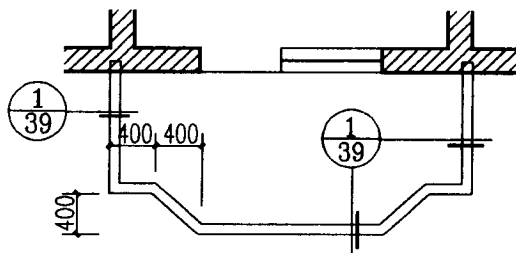
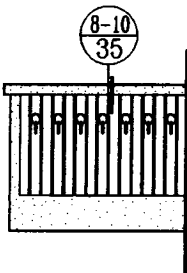
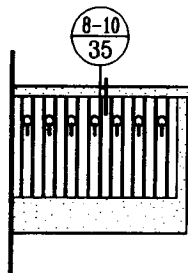
说明: r、b由单项工程设计定, 单项工程设计未注明时为500。

③4、③5、③6号阳台平、立面图

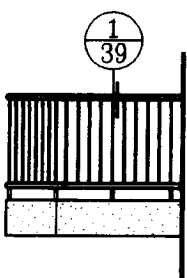
图集号	98ZJ411
页	14



构造柱
(说明2)

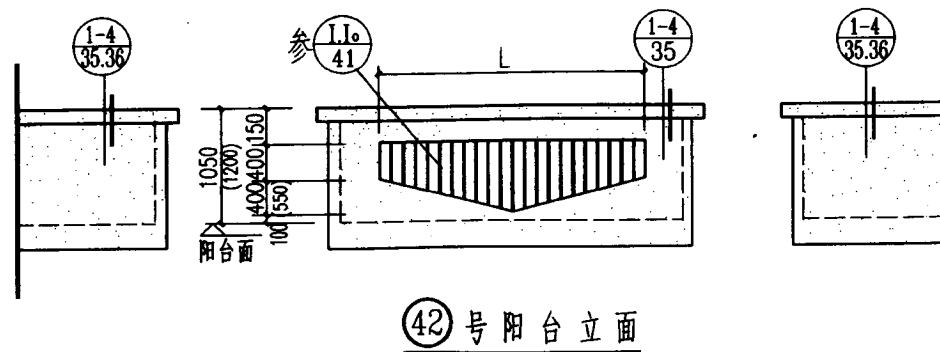
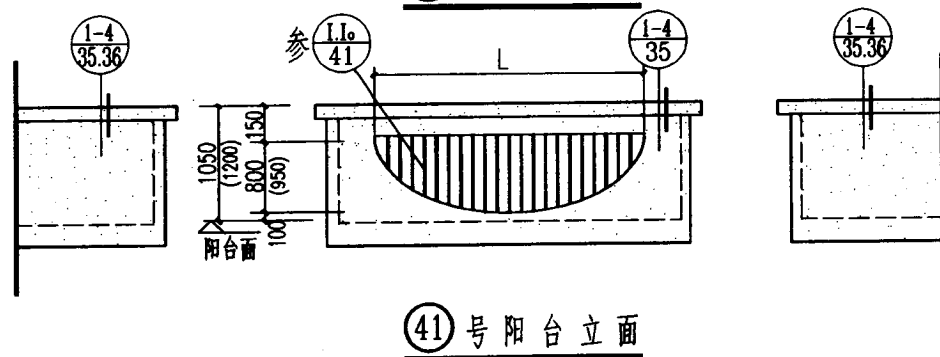
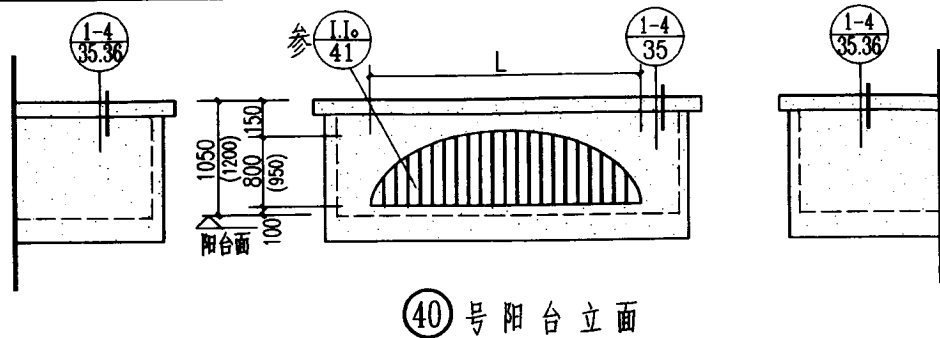
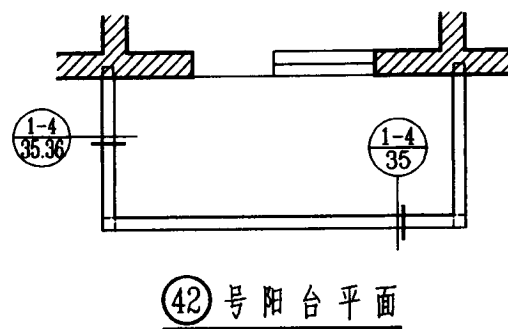
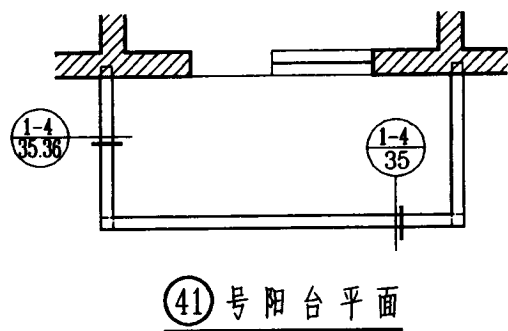
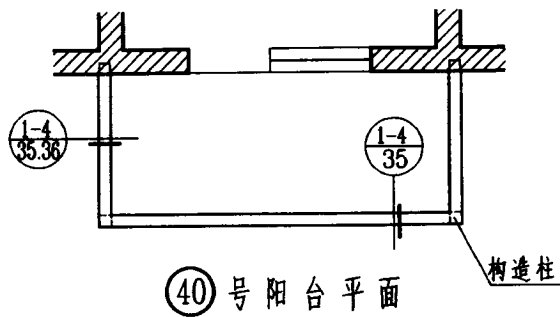


A diagram of a bridge with a sign on top. The sign is a circle divided horizontally, with the number '1' in the top half and '39' in the bottom half. The bridge has a railing and a base.



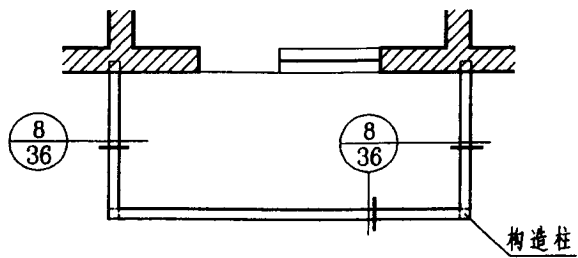
③⑦、③⑧、③⑨号阳台平、立面图

图集号	98ZJ411
页	15

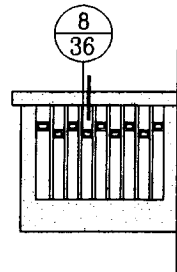
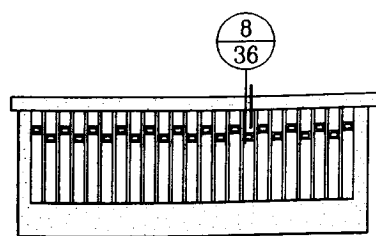
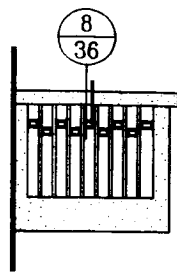


说明: L 按单项工程设计, 括号内尺寸用于高层建筑。

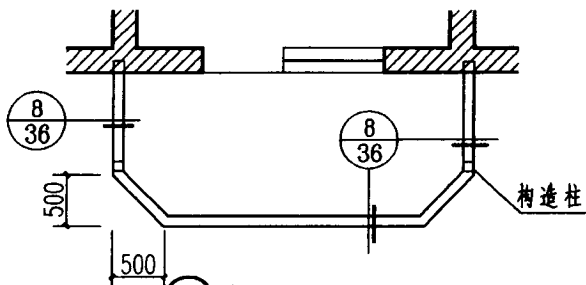
④0、④1、④2号阳台平、立面图



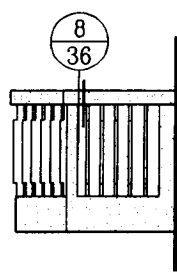
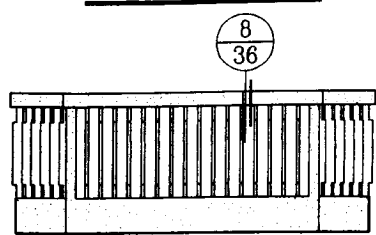
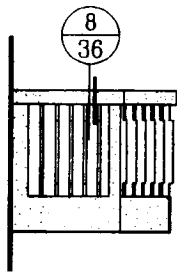
④3号阳台平面



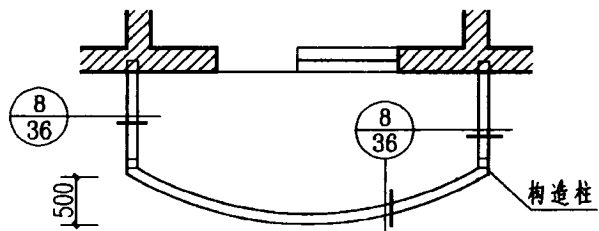
④3号阳台立面



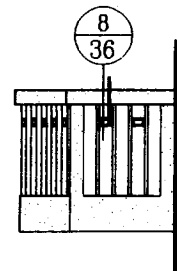
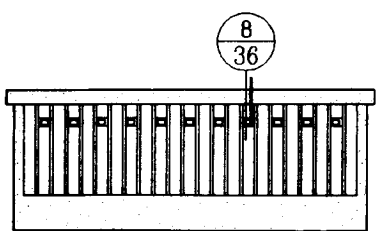
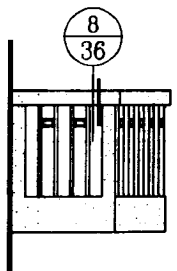
④4号阳台平面



④4号阳台立面



④5号阳台平面

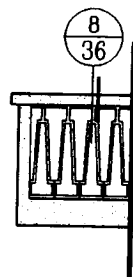
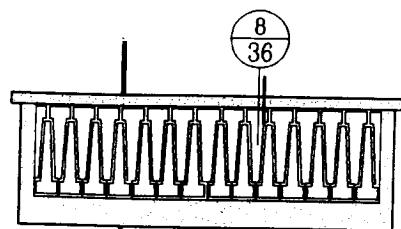
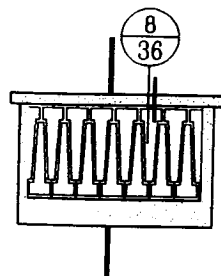
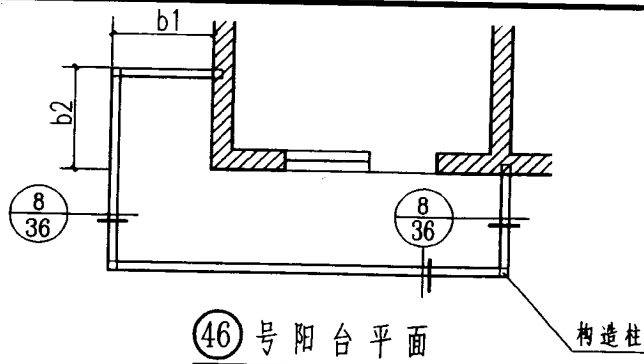


④5号阳台立面

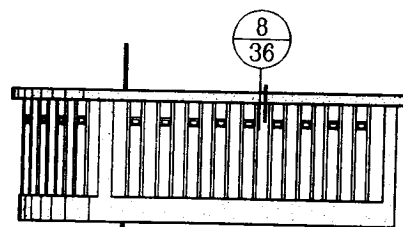
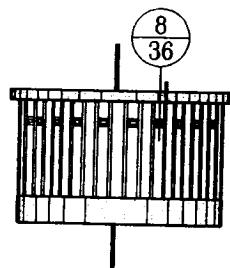
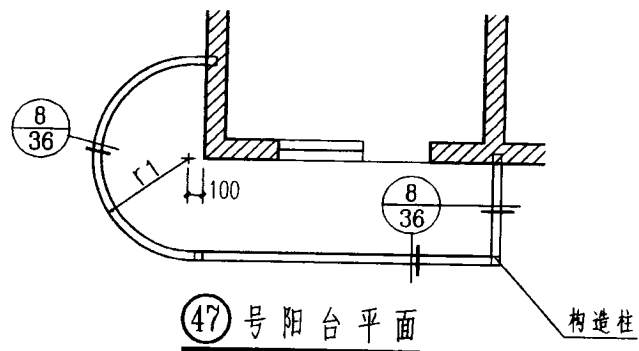
说明：构造柱作法同砖栏板。

④3、④4、④5号阳台平、立面图

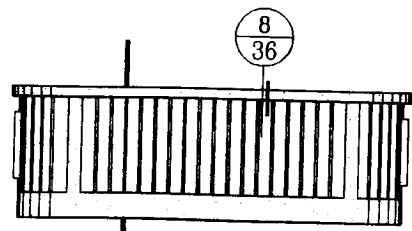
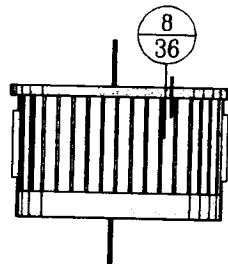
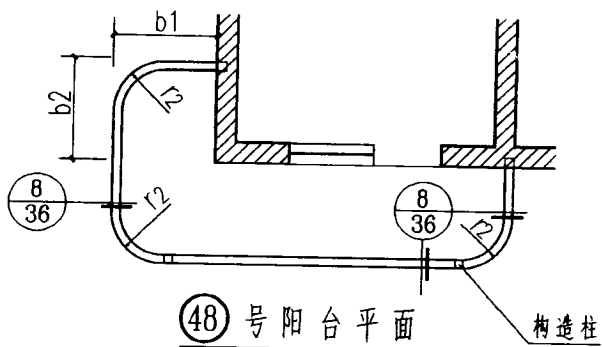
图集号	98ZJ411
页	17



④6号阳台立面



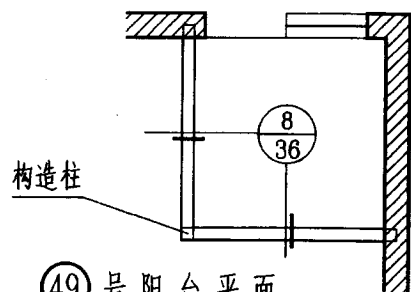
④7号阳台立面



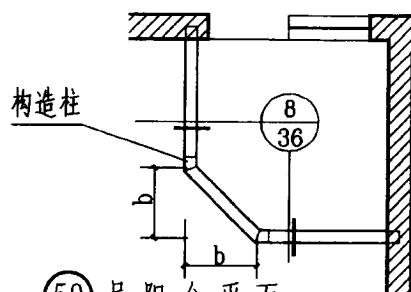
④8号阳台立面

说明: 1. b1. b2. r1. r2 按单项工程设计.
 2. 构造柱作法同砖栏板.

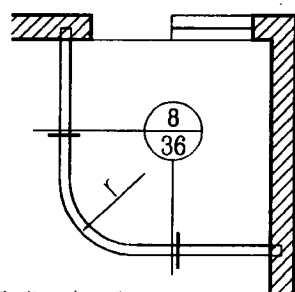
④6.④7.④8号阳台平立面图



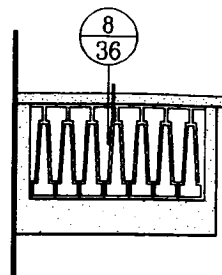
④9号阳台平面



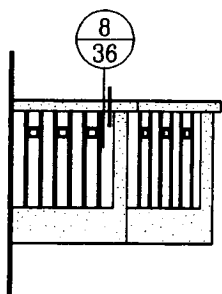
⑤0号阳台平面



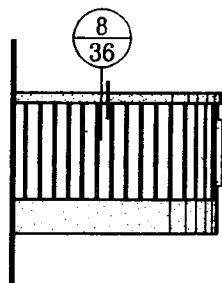
⑤1号阳台平面



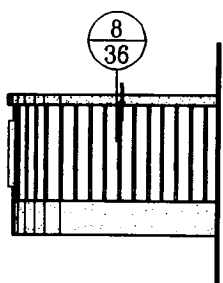
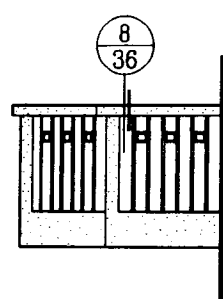
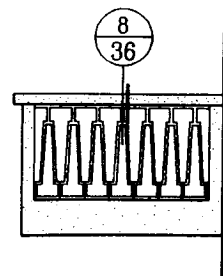
④9号阳台立面



⑤0号阳台立面



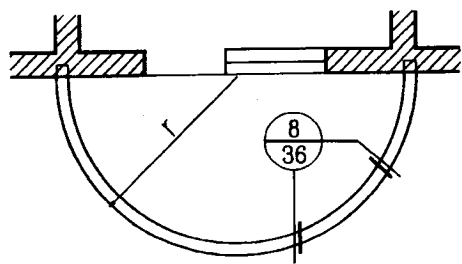
⑤1号阳台立面



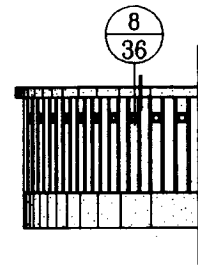
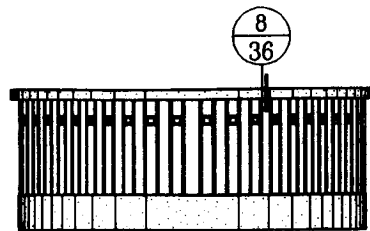
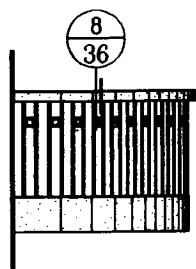
说明: 1. r、b由单项工程设计定, 单项工程设计未注明时为 500。
2. 构造柱作法同砖栏板。

④3、⑤0、⑤1号阳台平、立面图

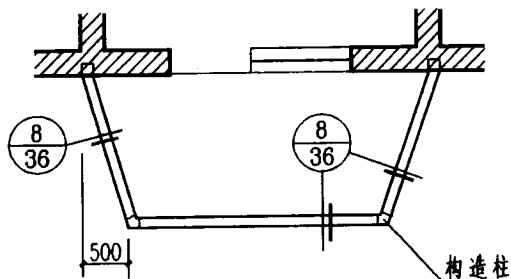
图集号	98ZJ411
页	19



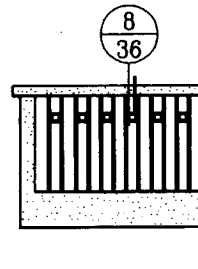
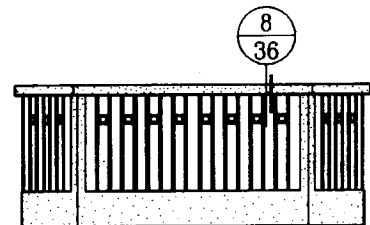
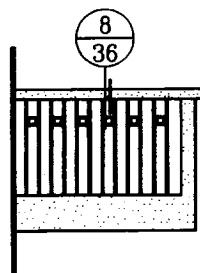
⑤2号阳台平面



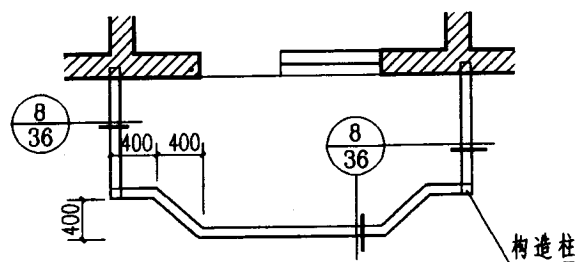
⑤2号阳台立面



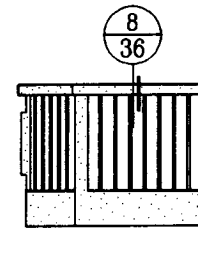
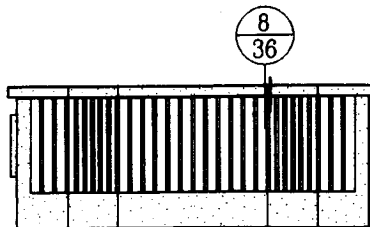
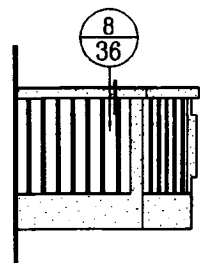
⑤3号阳台平面



⑤3号阳台立面



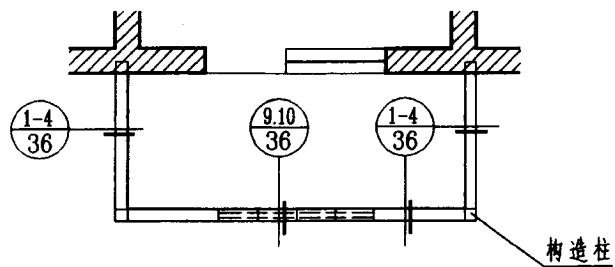
⑤4号阳台平面



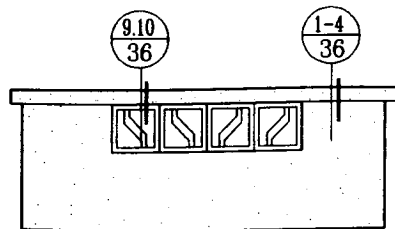
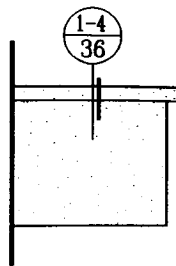
⑤4号阳台立面

说明: 1. r 由单项工程设计定, 如单项工程设计未注明时为 $1/2$ 开间+120.
2. 构造柱作法同砖栏板.

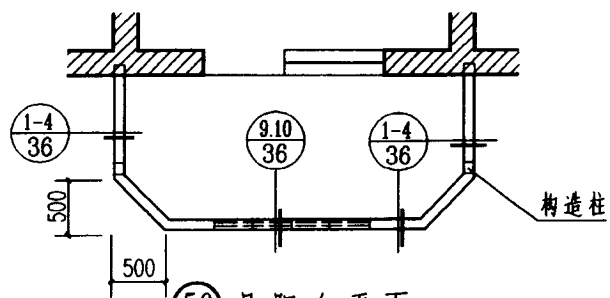
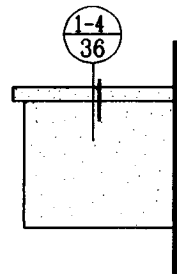
⑤2、⑤3、⑤4号阳台平、立面图



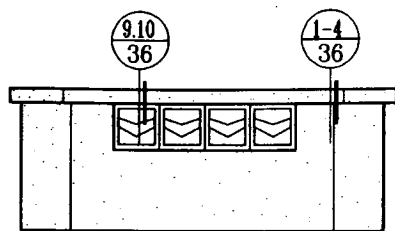
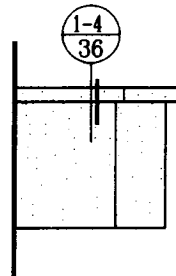
⑤⑤号阳台平面



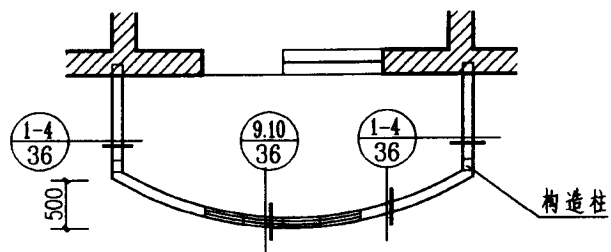
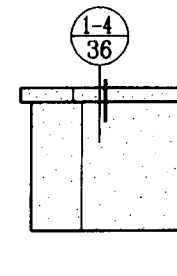
⑤⑤号阳台立面



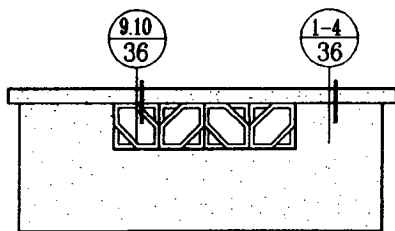
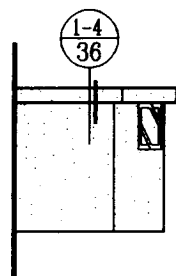
⑤⑥号阳台平面



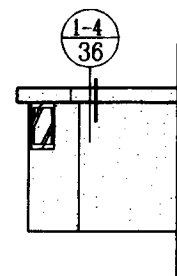
⑤⑥号阳台立面



⑤⑦号阳台平面



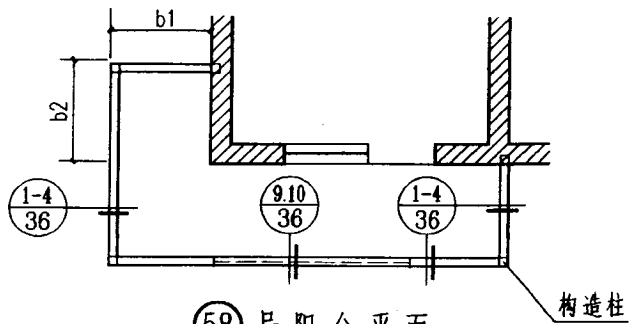
⑤⑦号阳台立面



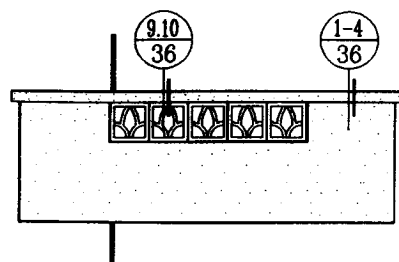
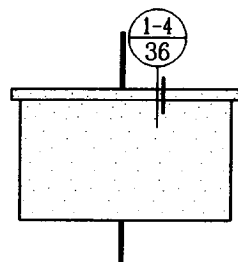
说明：构造柱作法同砖栏板。

⑤⑤、⑤⑥、⑤⑦号阳台平、立面图

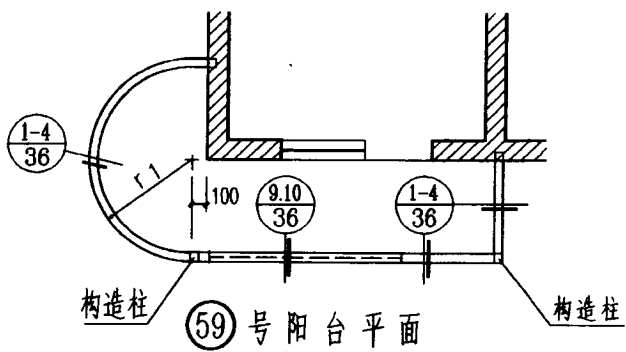
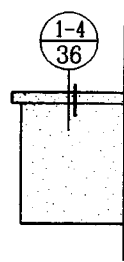
图集号	98ZJ411
页	21



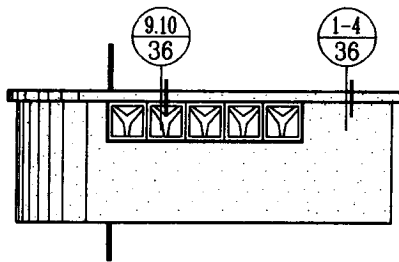
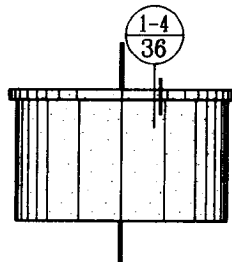
⑤⑧号阳台平面.



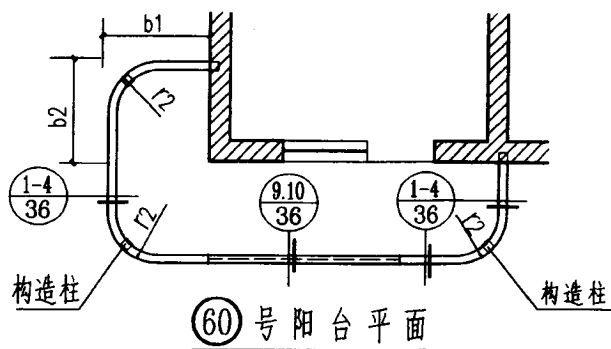
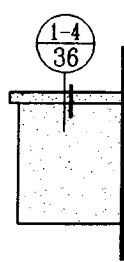
⑤⑧号阳台立面



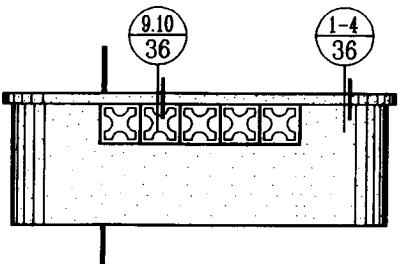
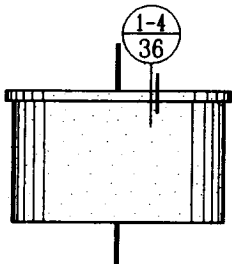
⑤9号阳台平面



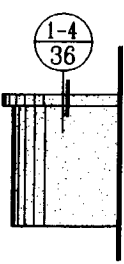
⑤9号阳台立面



⑥0 号阳台平面

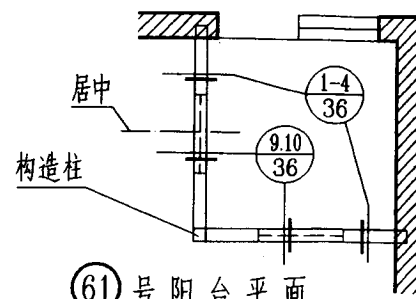


⑥0 号阳台立面

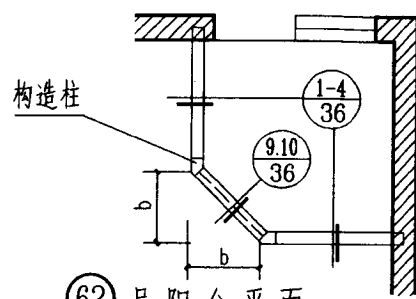


说明: 1. b1. b2. r1. r2 按单项工程设计.
2. 构造柱作法同砖栏板.

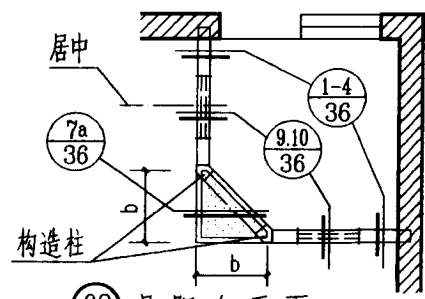
⑤⑧、⑤⑨、⑥⑩号阳台平、立面图



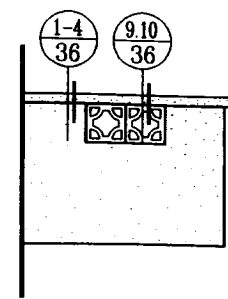
⑥1号阳台平面



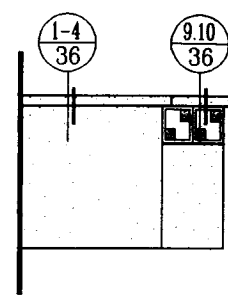
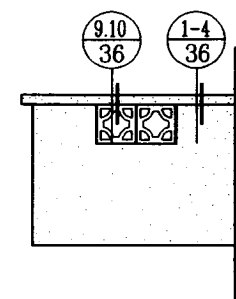
⑥2号阳台平面



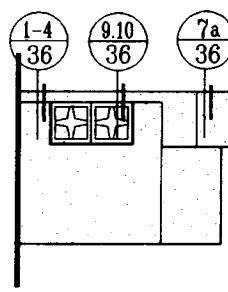
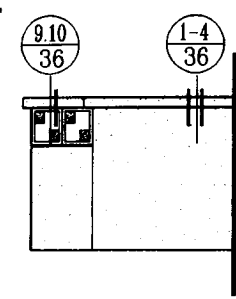
⑥3号阳台平面



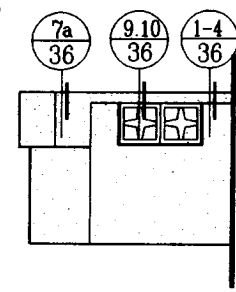
⑥1号阳台立面



⑥2号阳台立面

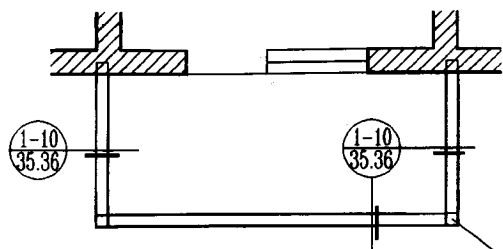


⑥3号阳台立面



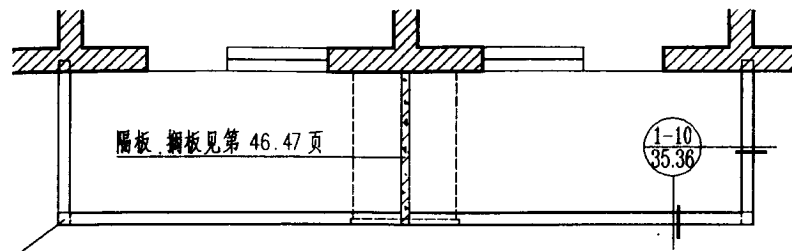
说明：1. b由单项工程设计定，单项工程设计未注明时为500。
 2. 构造柱作法同砖栏板。

⑥1、⑥2、⑥3号阳台平、立面图

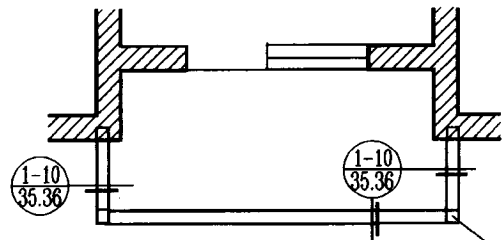


挑阳台平面

构造柱
(用于砖栏板)

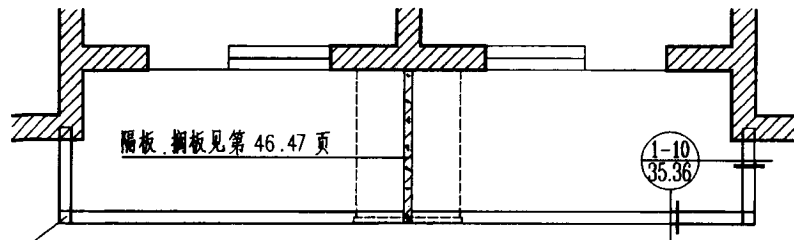


双联挑阳台平面

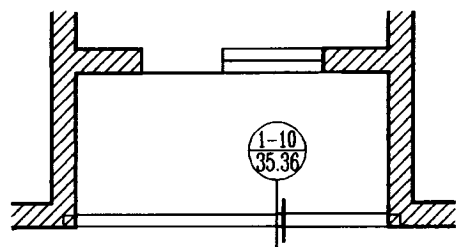


半凹阳台平面

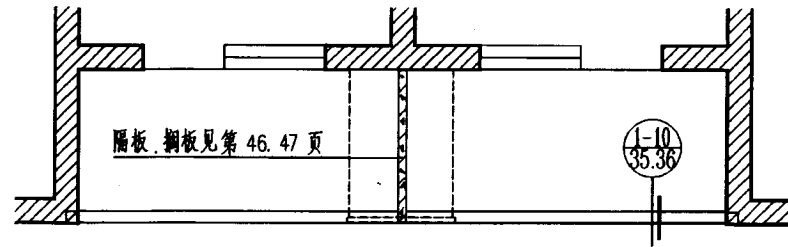
构造柱
(用于砖栏板)



双联半凹阳台平面

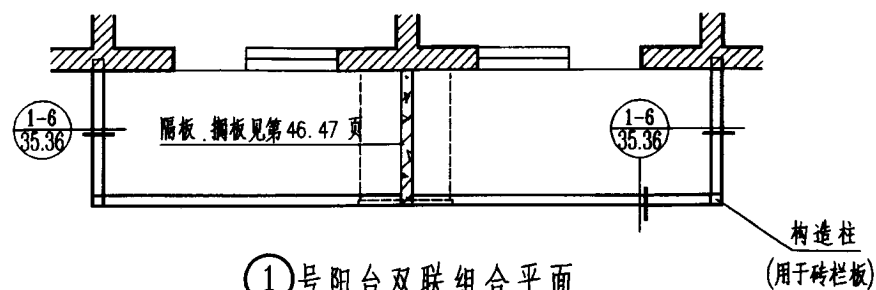


凹阳台平面

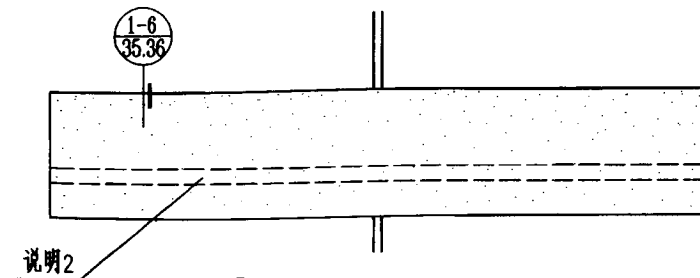


双联凹阳台平面

其它类型阳台示例

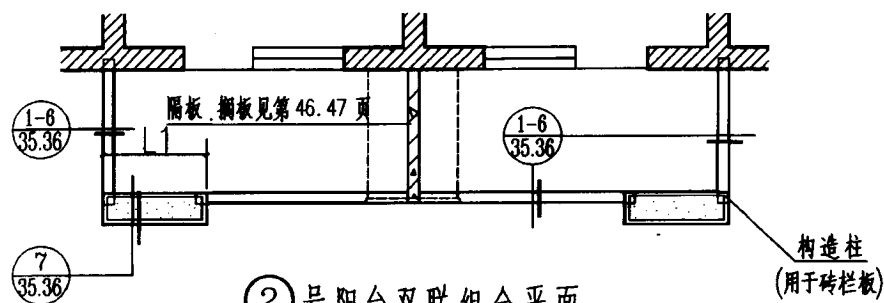


①号阳台双联组合平面

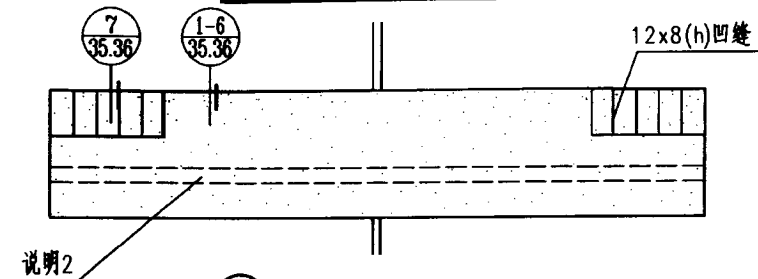


说明2

①号阳台双联组合立面

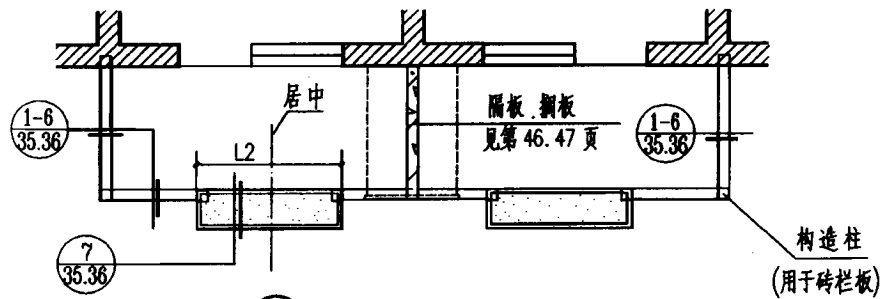


②号阳台双联组合平面

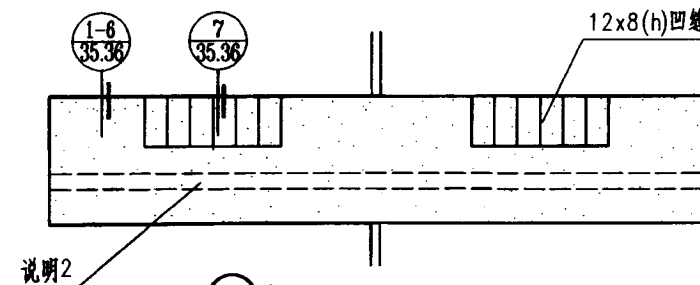


说明2

②号阳台双联组合立面



③号阳台双联组合平面



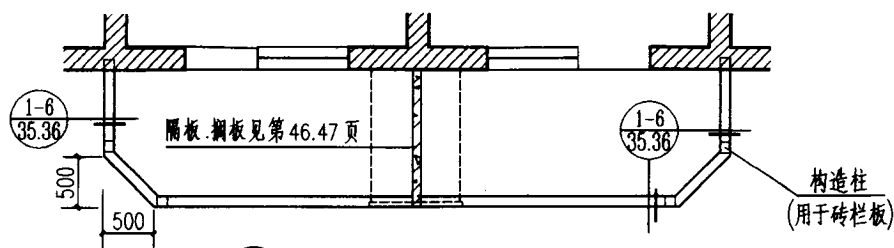
说明2

③号阳台双联组合立面

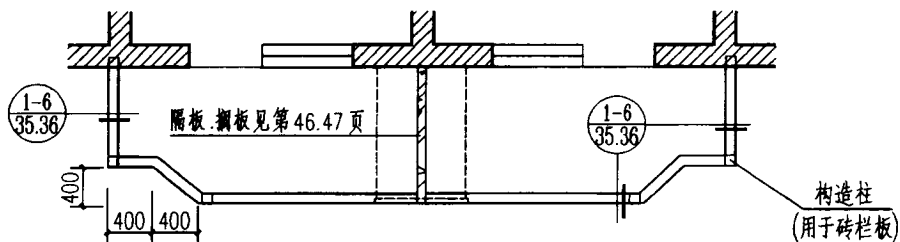
说明: 1. L1, L2 按单项工程设计, 如单项工程设计未注明时, L1=1200, L2=1500.
 2. 立面图中虚线部分为漏空, 详图见第 39 页③, 仅用于钢筋混凝土栏板.

①②③号阳台双联示例

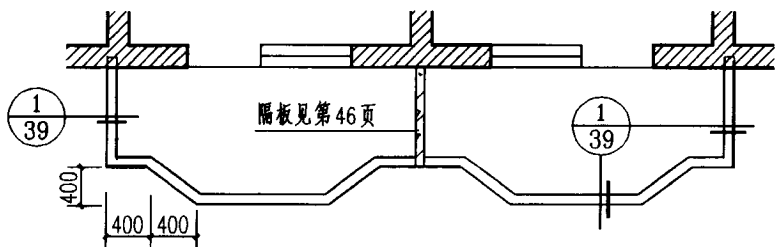
图集号	98ZJ411
页	25



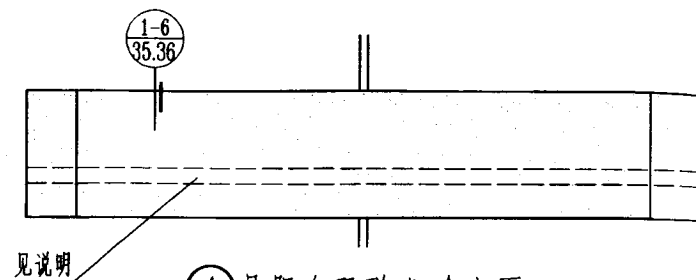
④号阳台双联组合平面



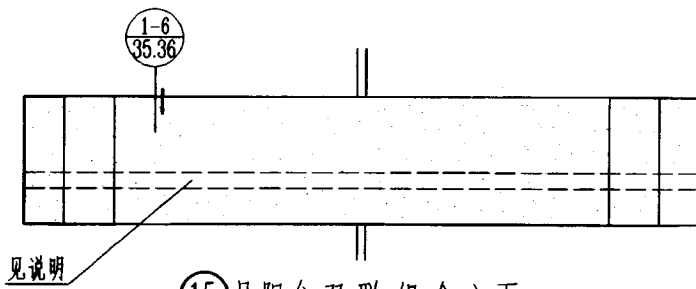
⑮号阳台双联组合平面



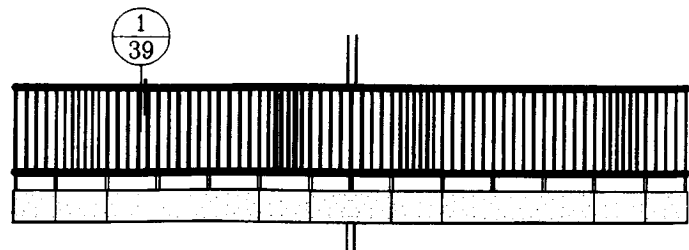
③⑨号阳台双联组合平面



④号阳台双联组合立面



⑮号阳台双联组合立面

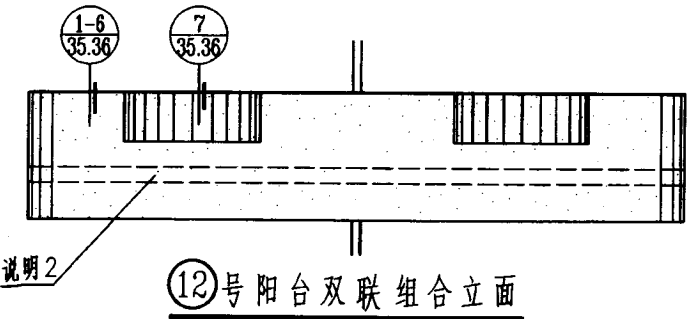
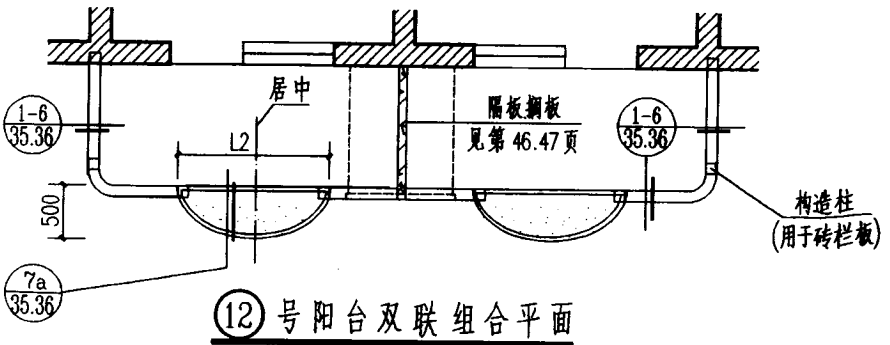
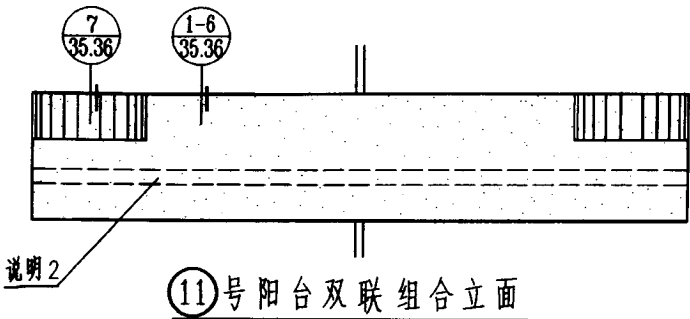
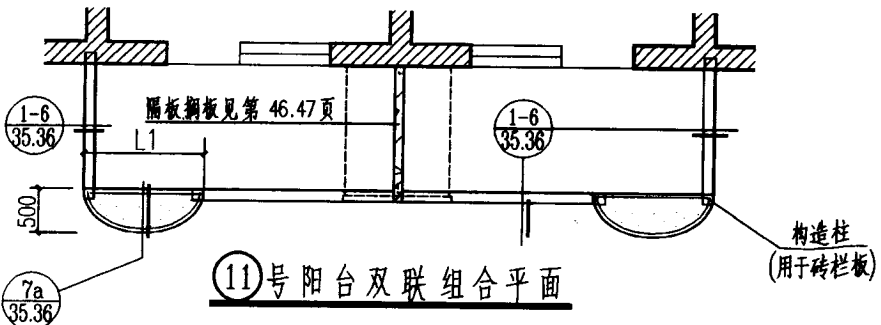
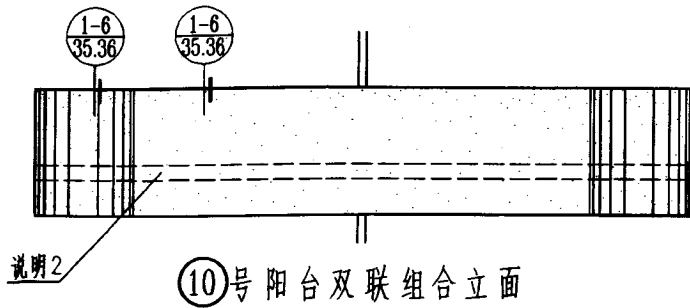
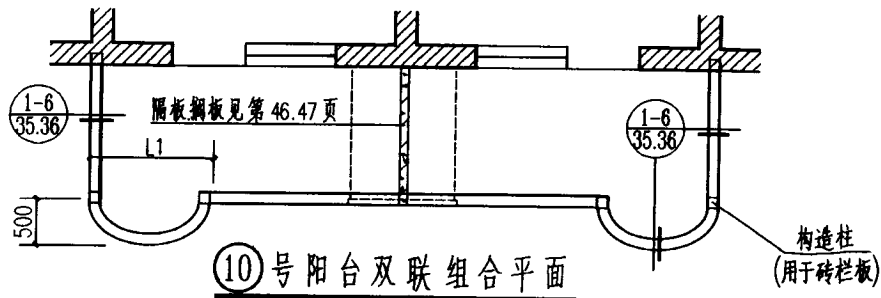


③⑨号阳台双联组合立面

说明：立面图中虚线部分为漏空，详图见第39页③，仅用于钢筋混凝土栏板。

④⑮③⑨号阳台双联示例

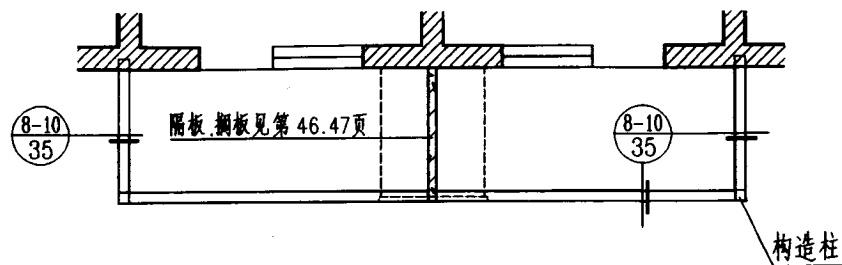
图集号	98ZJ411
页	26



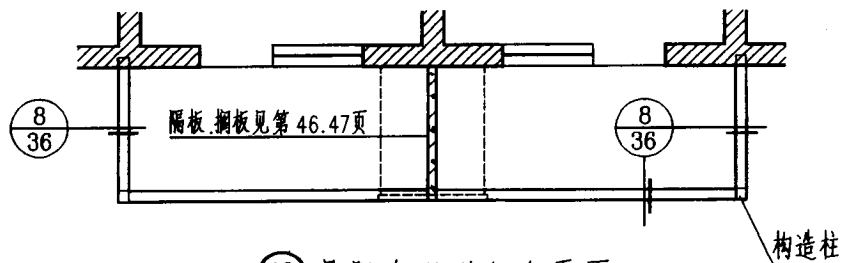
说明: 1. L1, L2 按单项工程设计, 如单项工程设计未注明时, L1=1200, L2=1500.
2. 立面图中虚线部分为漏空详图见第 39 页③, 仅用于钢筋混凝土栏板。

⑩⑪⑫号阳台双联示例

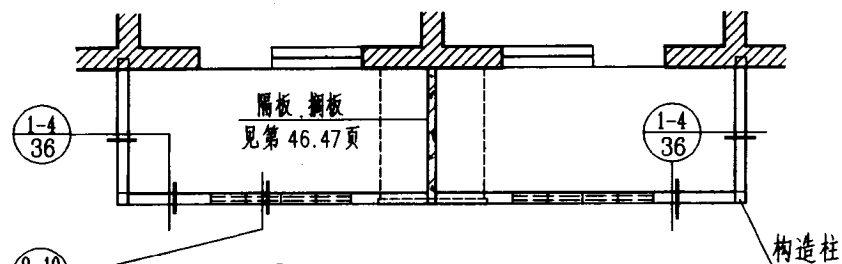
图集号	98ZJ411
页	27



②⑧号阳台双联组合平面

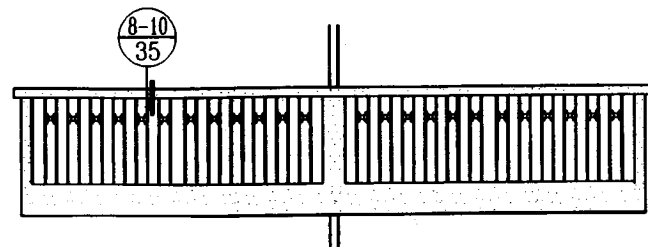


④③号阳台双联组合平面

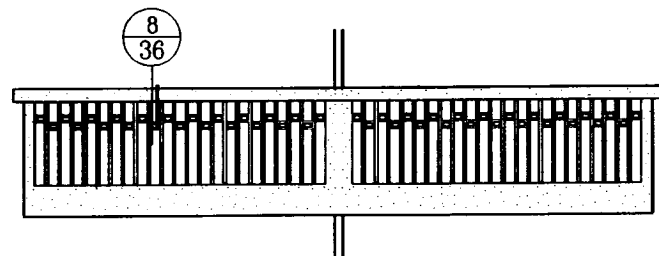


⑤⑤号阳台双联组合平面

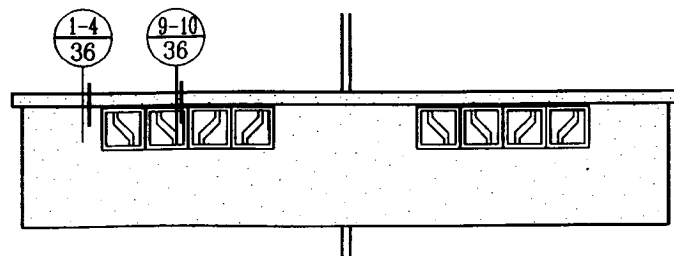
说明: 构造柱作法同砖栏板。



②⑧号阳台双联组合立面

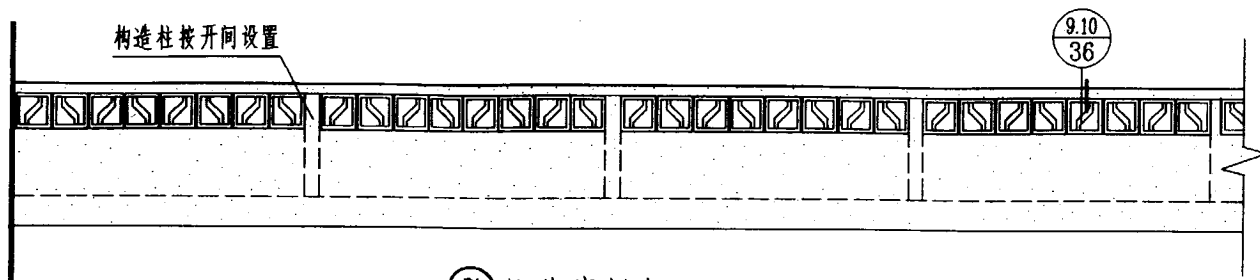


④③号阳台双联组合立面

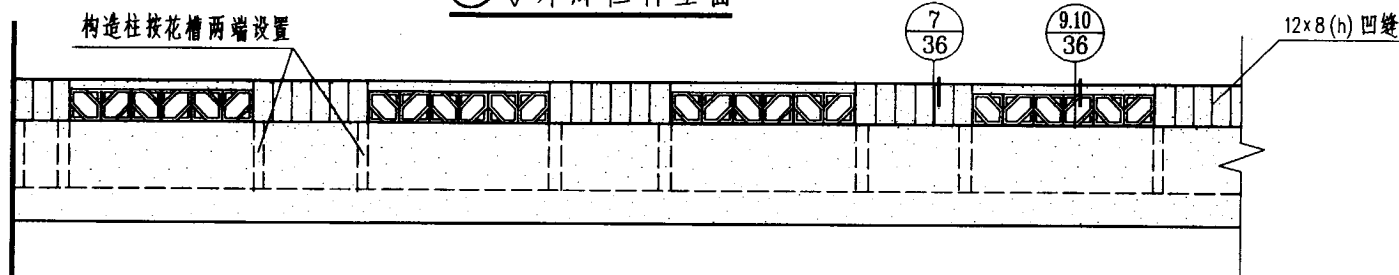


⑤⑤号阳台双联组合立面

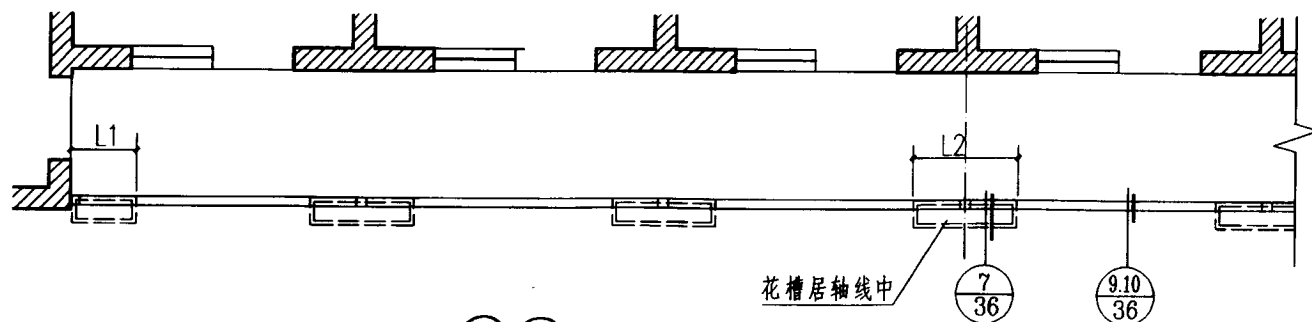
②⑧、④③、⑤⑤号阳台双联示例



⑦号外廊栏杆立面



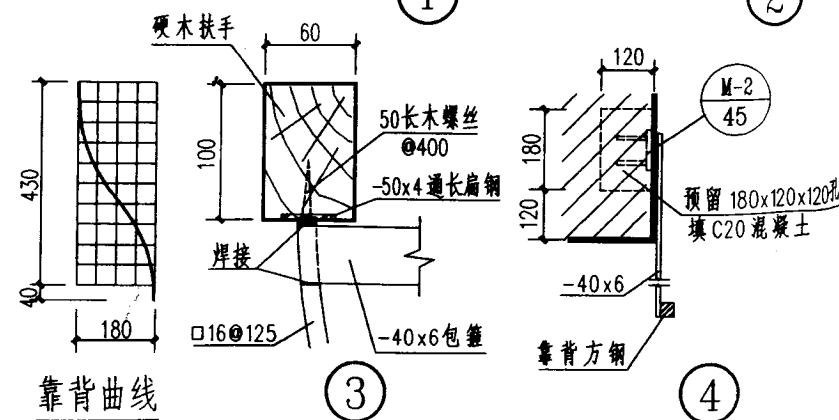
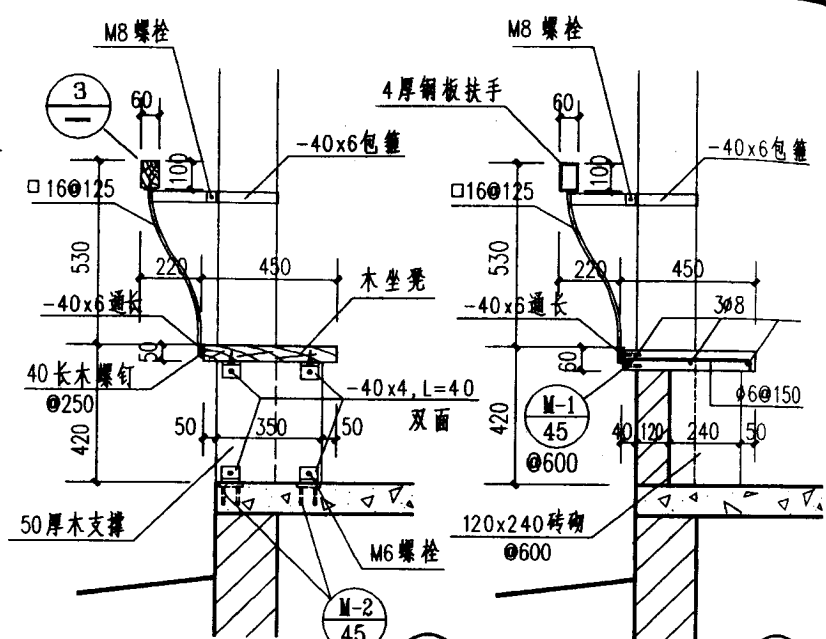
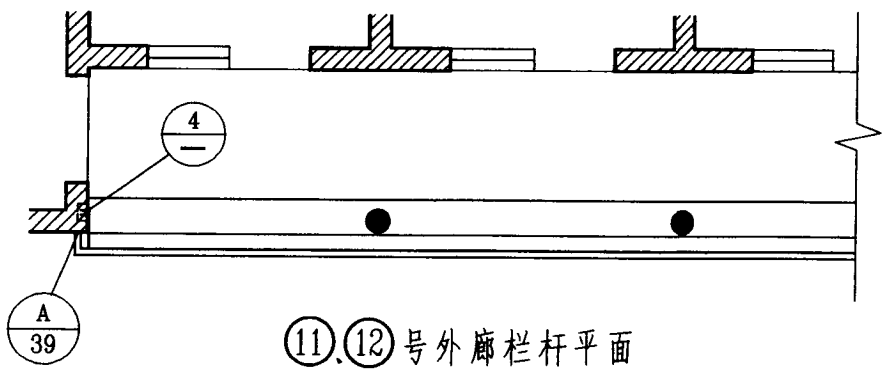
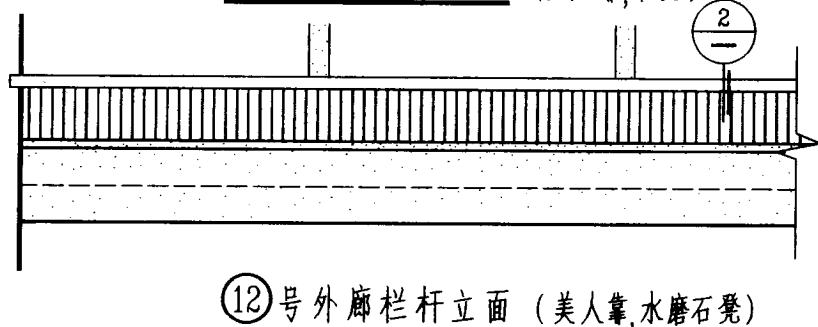
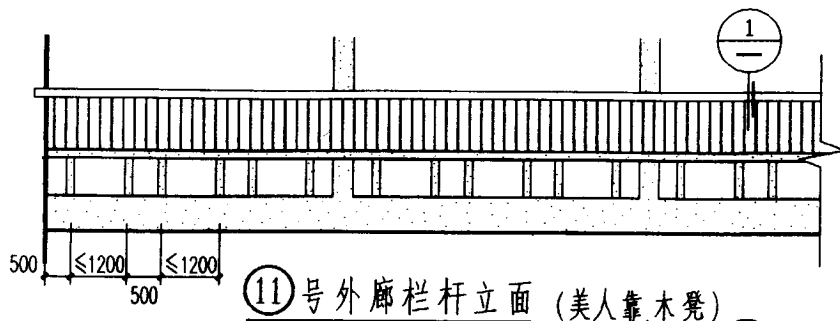
⑧号外廊栏杆立面



⑦、⑧号外廊栏杆平面

说明: L1、L2按单项工程设计, 如单项工程设计未注明时, L1=600, L2=1200。

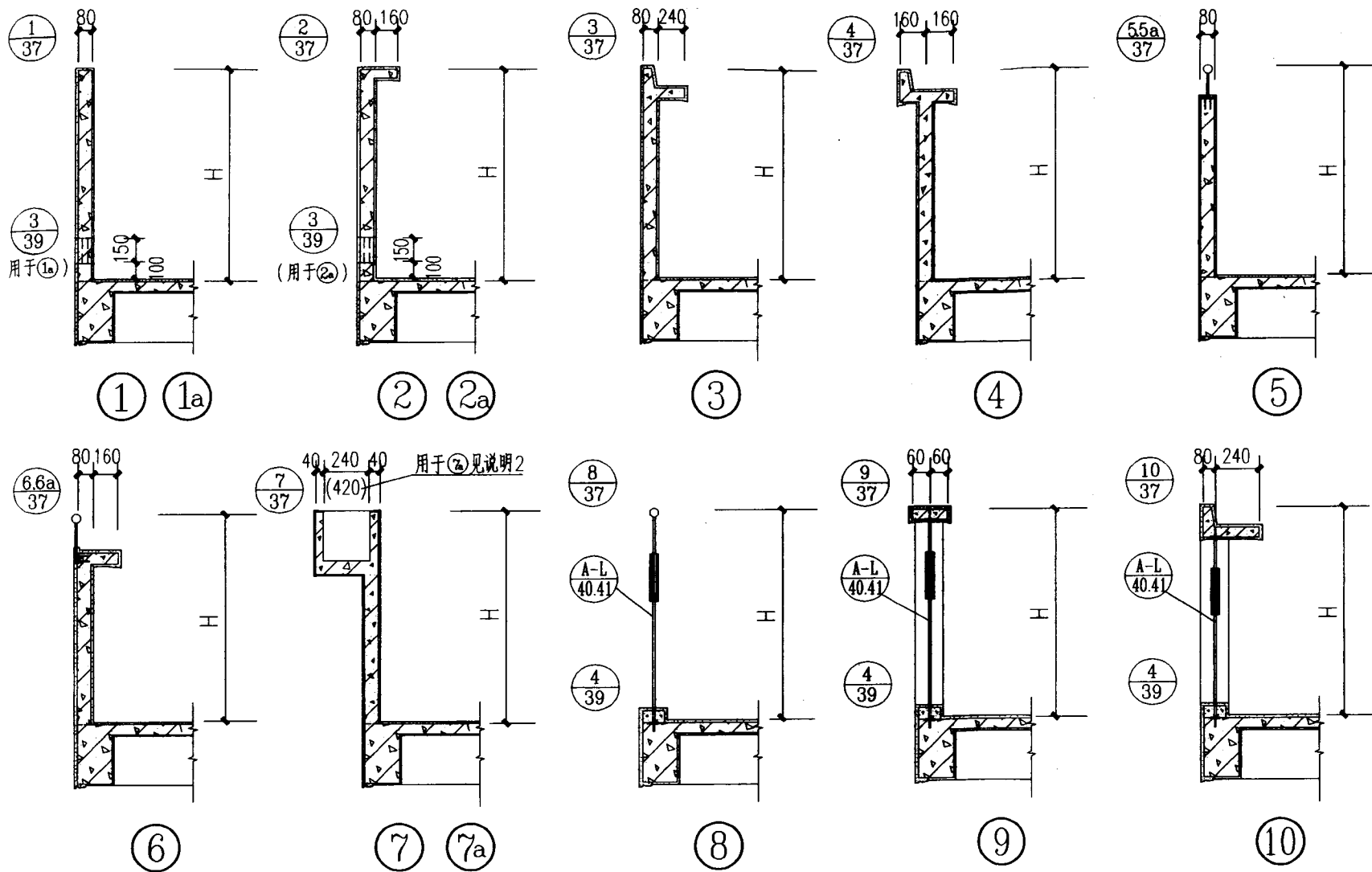
⑦、⑧号外廊栏杆



说明: ⑪号坐凳用变形较小的硬杂木制作, 聚氨酯漆一底二度(颜色由单项工程设计定)。
⑫号坐凳用C20混凝土制作表面层为水磨石, 砖砌体表面为20厚1:2水泥砂浆抹面。

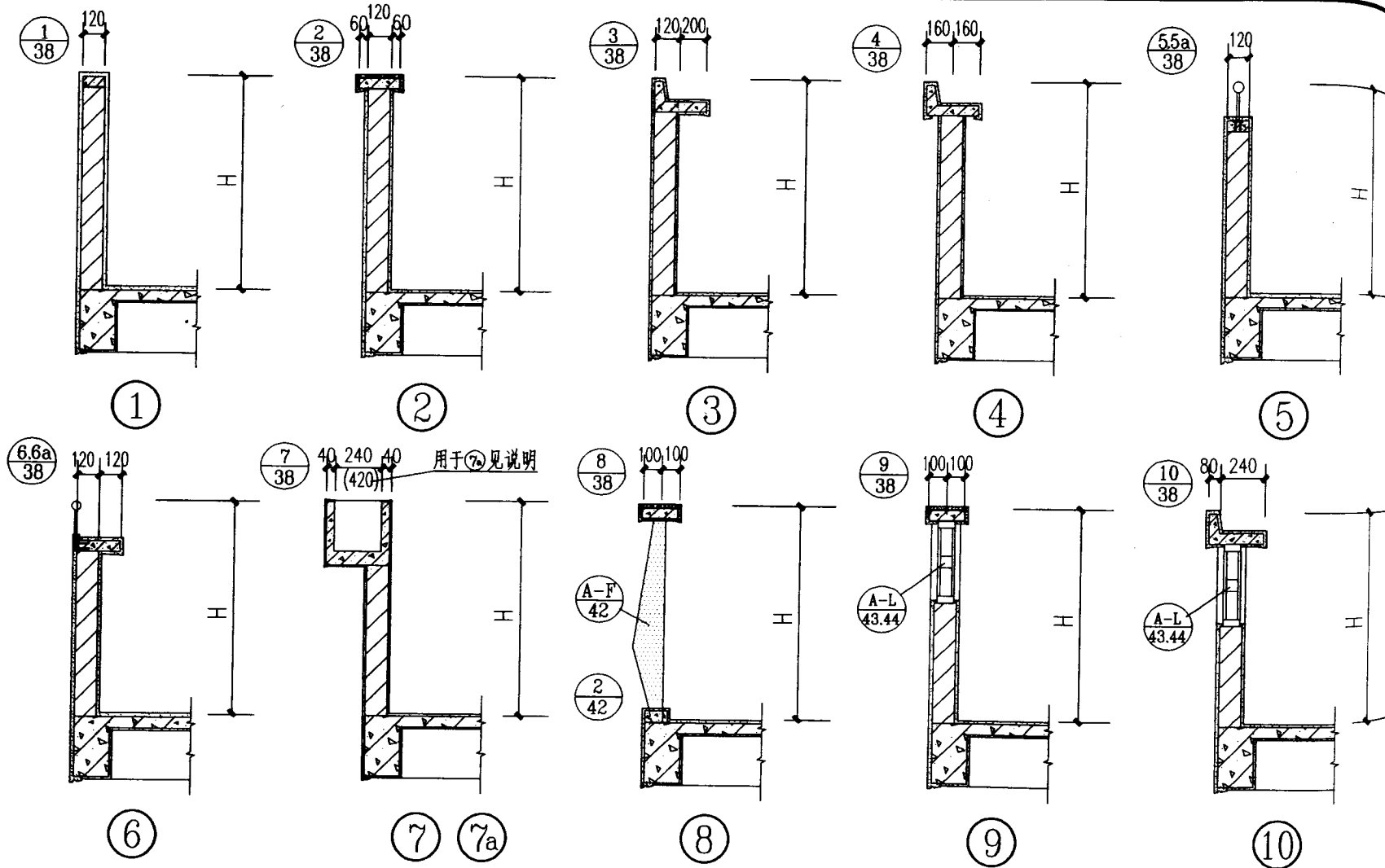
11、12号外廊栏杆

图集号	98ZJ411
页	34



- 说明: 1. ①② 为下部漏空, 见 39 页 ③。
 2. ⑦ 仅用于 ⑪、⑫、⑭ 号阳台。

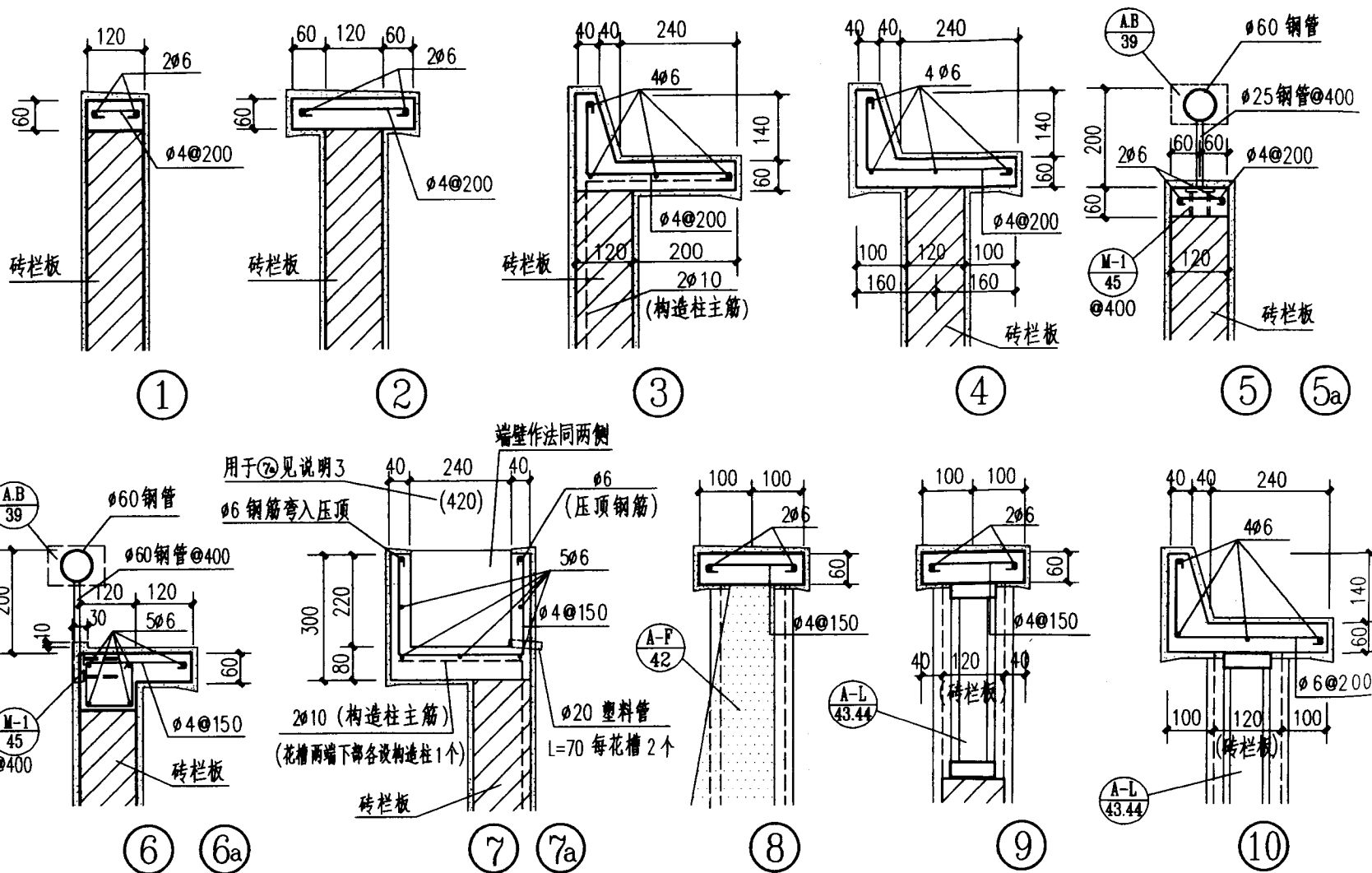
栏杆剖面 (一)



说明: ⑦a 仅用于⑪、⑫、⑭号阳台。

栏杆剖面(二)

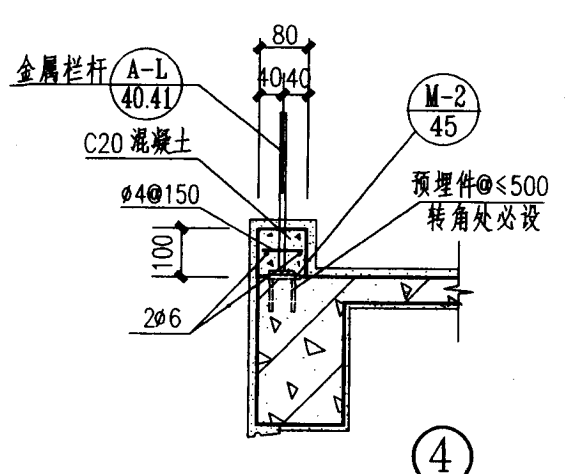
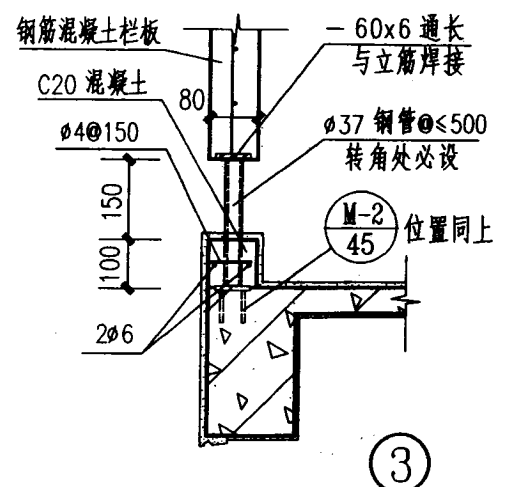
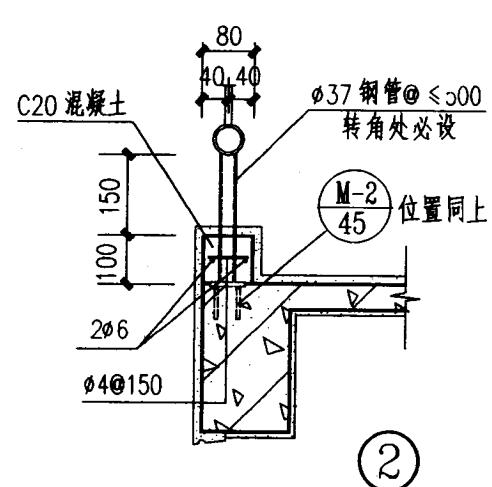
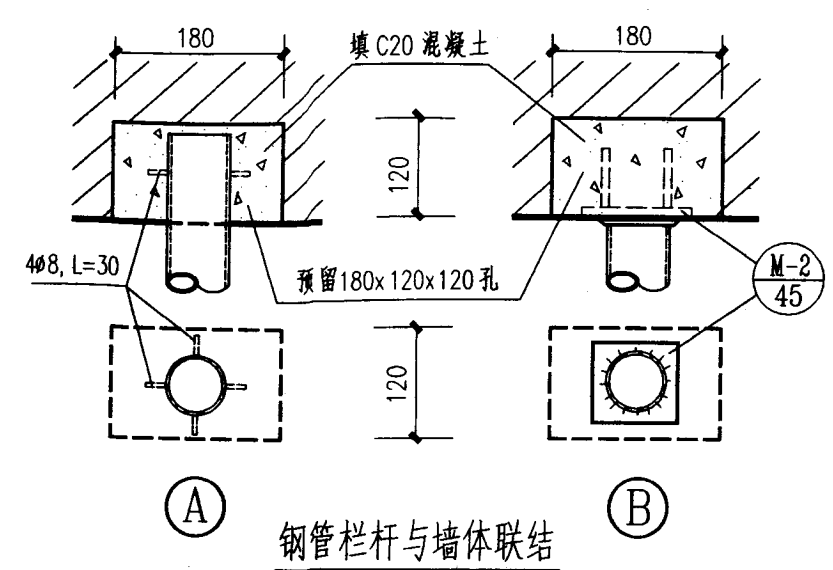
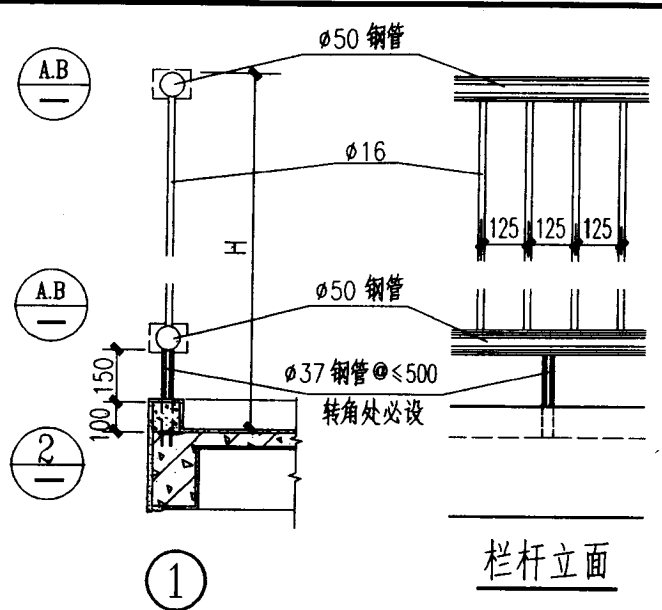
311



说明: 1. 钢管栏杆与房屋墙体联结见第 39 页 (B)、(C); (5)、(6) 为不锈钢管, 壁厚 ≥ 1.2 毫米。
2. 花槽、压顶等均为 C20 混凝土。 3. (7a) 仅用于 (11)、(12)、(24) 号阳台。

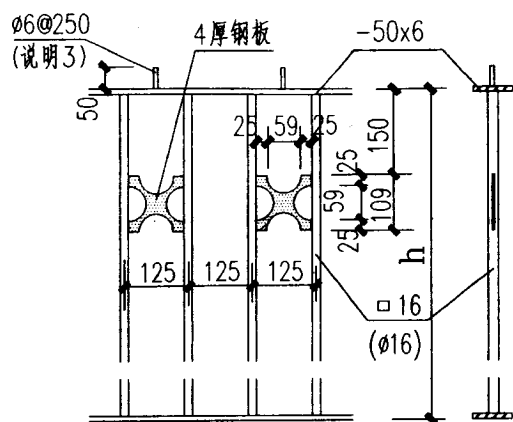
栏杆节点详图(二)

图集号	98ZJ411
页	38

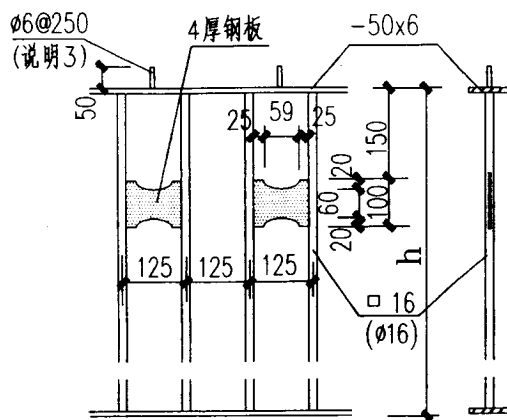


说明：住宅、中小学、托儿所幼儿园建筑及有儿童经常活动地方的阳台，栏杆不宜选用本页①、②、③节点构造。

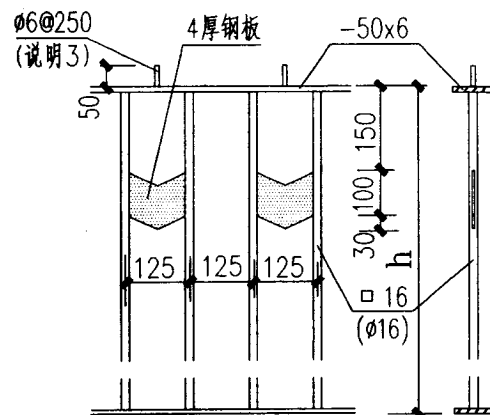
栏杆节点详图(三)		图索号	98ZJ411
		页	39



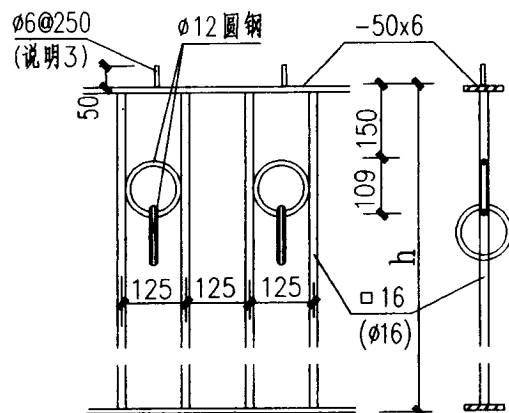
(A) 方钢 (A₀) 圆钢



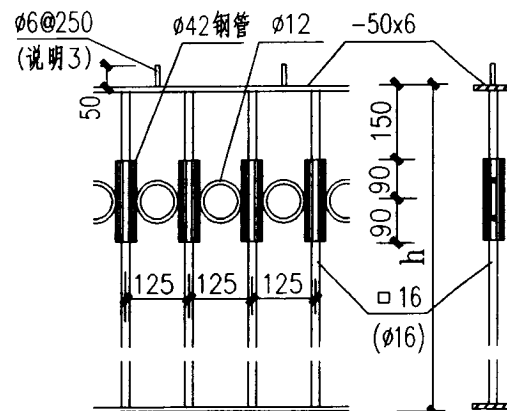
(B) 方钢 (B₀) 圆钢



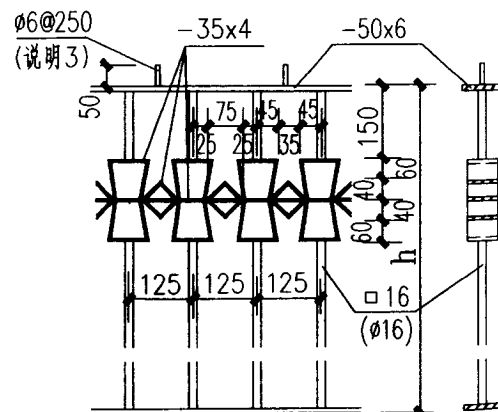
(C) 方钢 (C₀) 圆钢



(D) 方钢 (D₀) 圆钢



(E) 方钢 (E₀) 圆钢

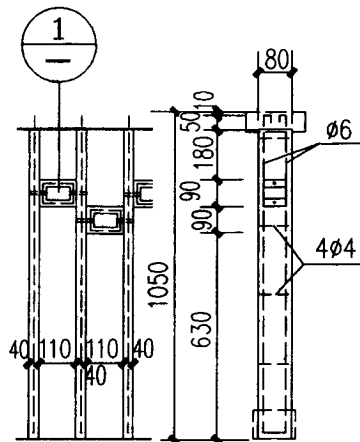


(F) 方钢 (F₀) 圆钢

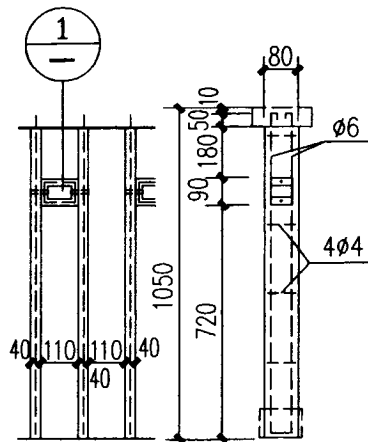
说明: 1. 钢栏杆高度h为栏杆总高度减压顶(或扶手)及下部尺寸。
2. 扶手为钢管时钢栏杆上部-50x6扁钢不设。 3. 锚筋仅用于上部为混凝土压顶。

钢栏杆详图 (一)

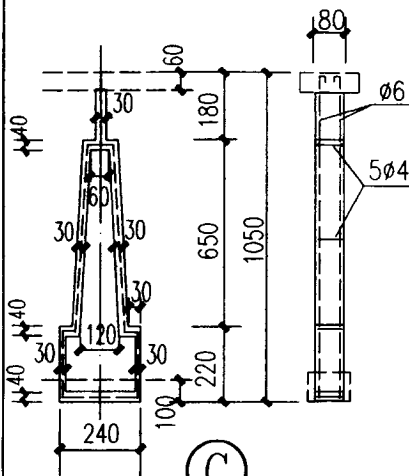
数	核	元	元	元
数	计	钱	钱	钱
制	图	钱	钱	钱



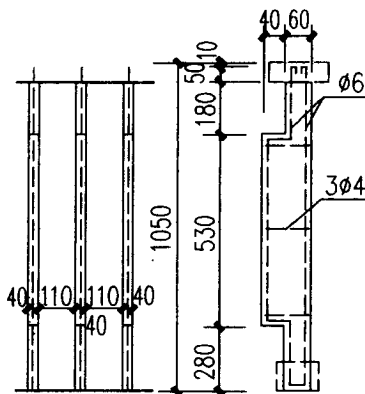
A



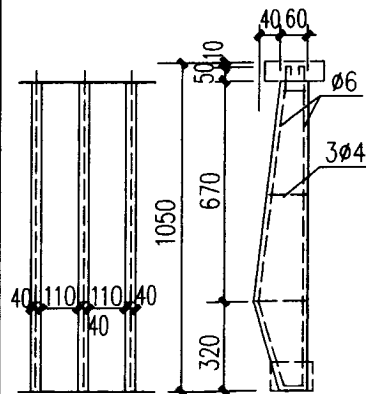
Ⓑ



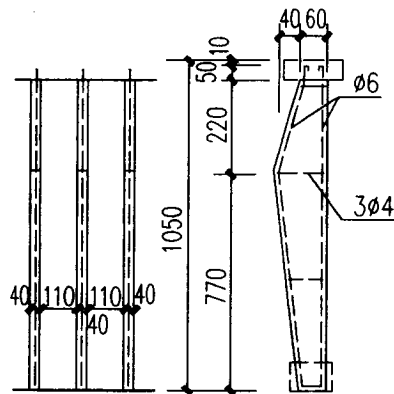
©



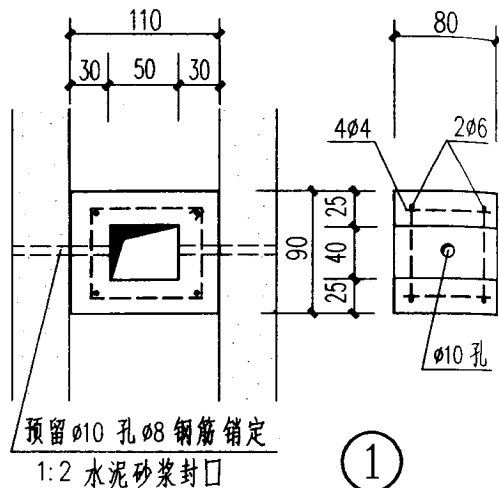
④



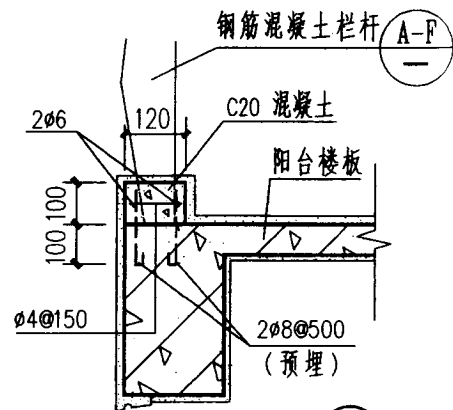
Ⓔ



Ⓕ



①



②

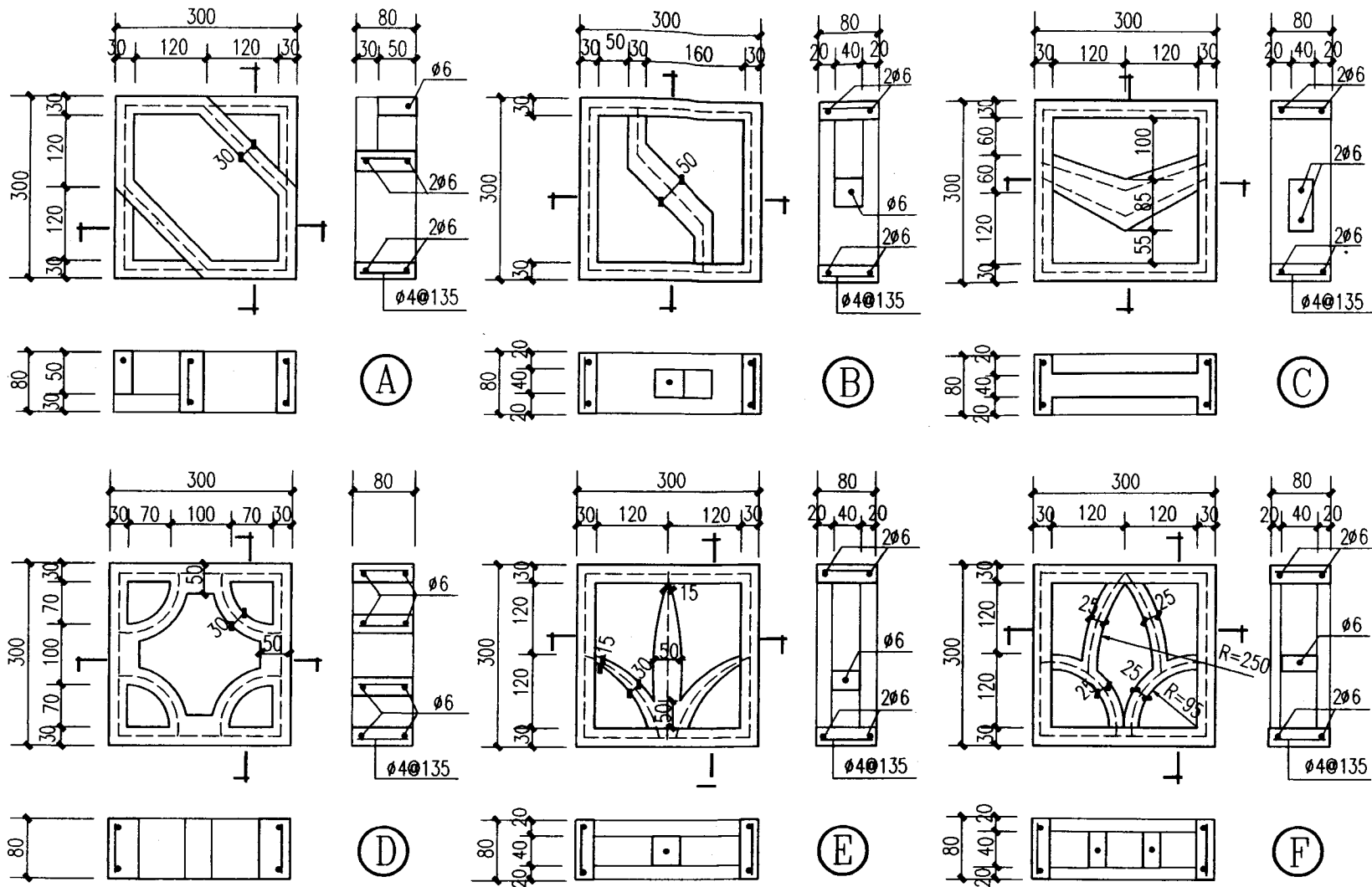
说明: 1. 栏杆用 C20 细石混凝土制作, 要求表面平整安装后白色丙烯酸涂料二道 (或单项工程设计定)。
2. 钢筋混凝土预制栏杆适用于六层及六层以下建筑。

钢筋混凝土预制栏杆

图集号	98ZJ411
-----	---------

頁

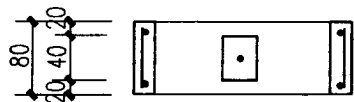
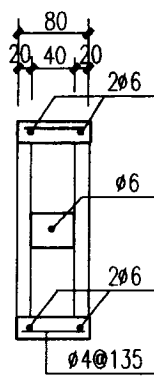
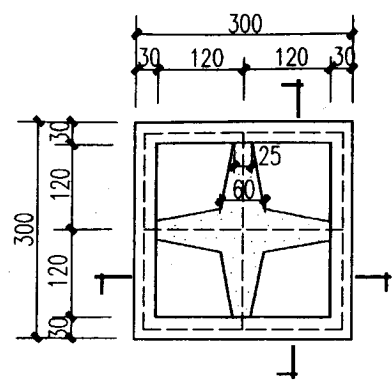
42



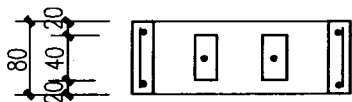
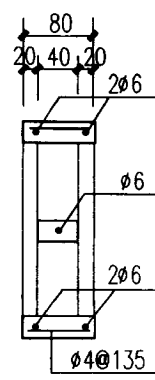
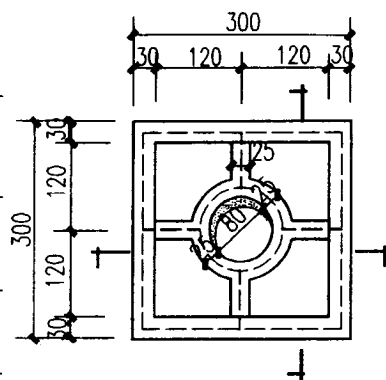
说明：漏花用 C20 细石混凝土制作，白色丙烯酸涂料两道（或单项工程设计定）。

钢筋混凝土漏花（一）

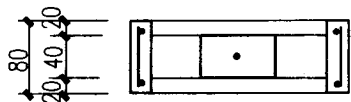
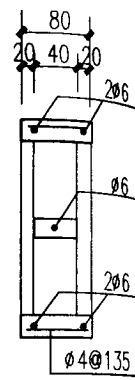
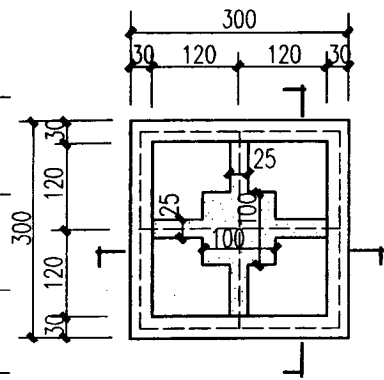
图集号	98ZJ411
页	43



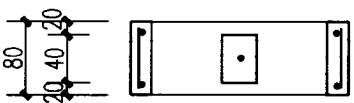
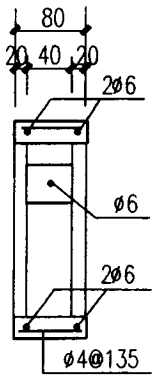
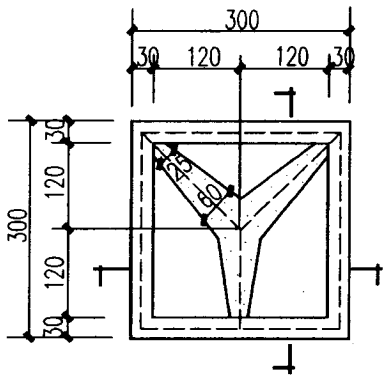
(G)



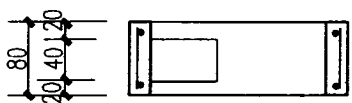
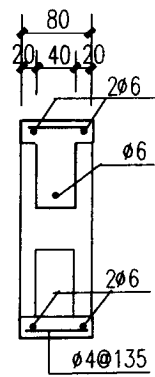
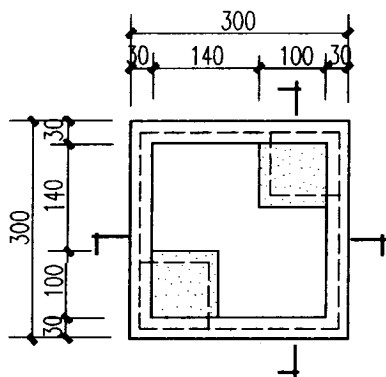
(H)



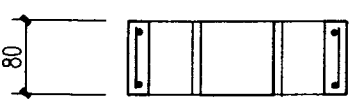
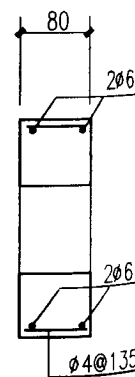
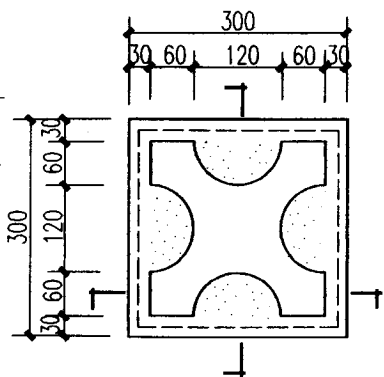
(I)



(J)



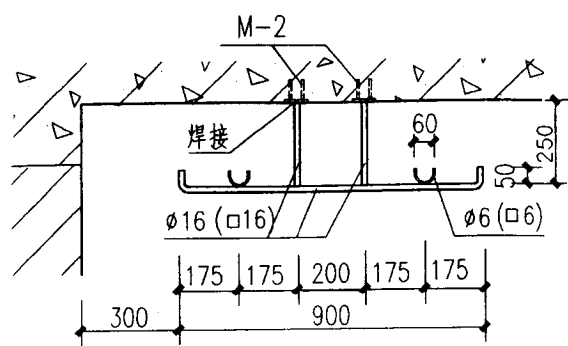
(K)



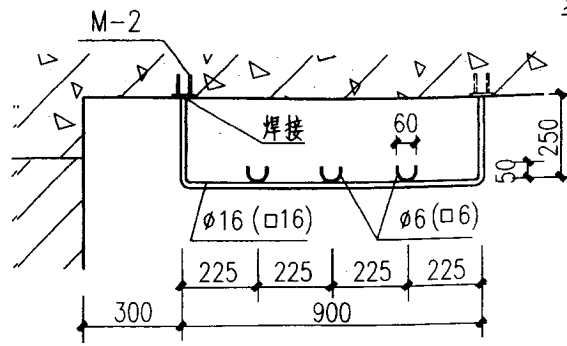
(L)

说明：漏花用 C20 细石混凝土制作，白色丙烯酸涂料两道（或单项工程设计定）。

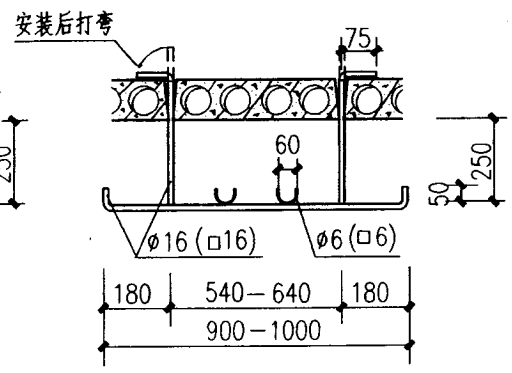
钢筋混凝土漏花(二)



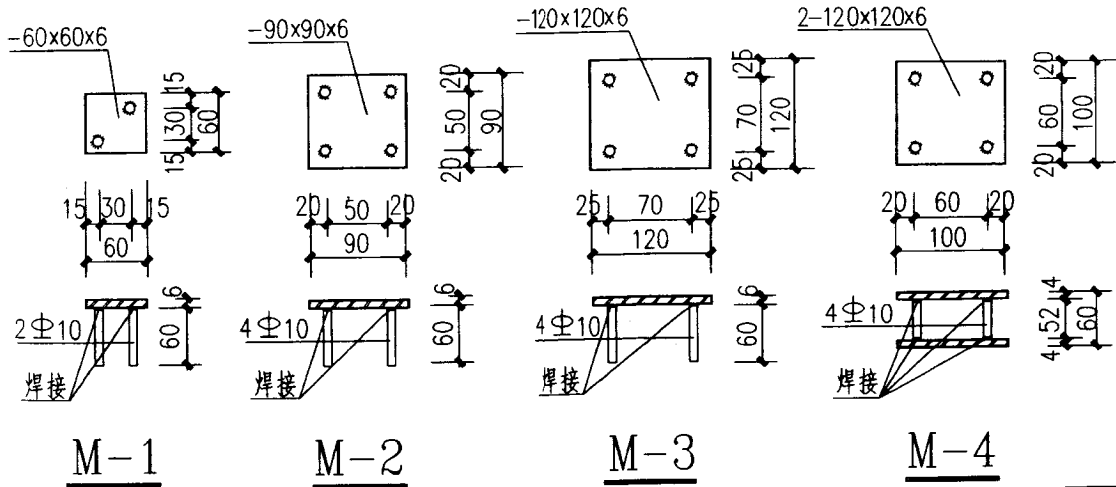
晒衣架 ①方钢 ①a圆钢



晒衣架 ②方钢 ②a圆钢



晒衣架 ③方钢 ③a圆钢

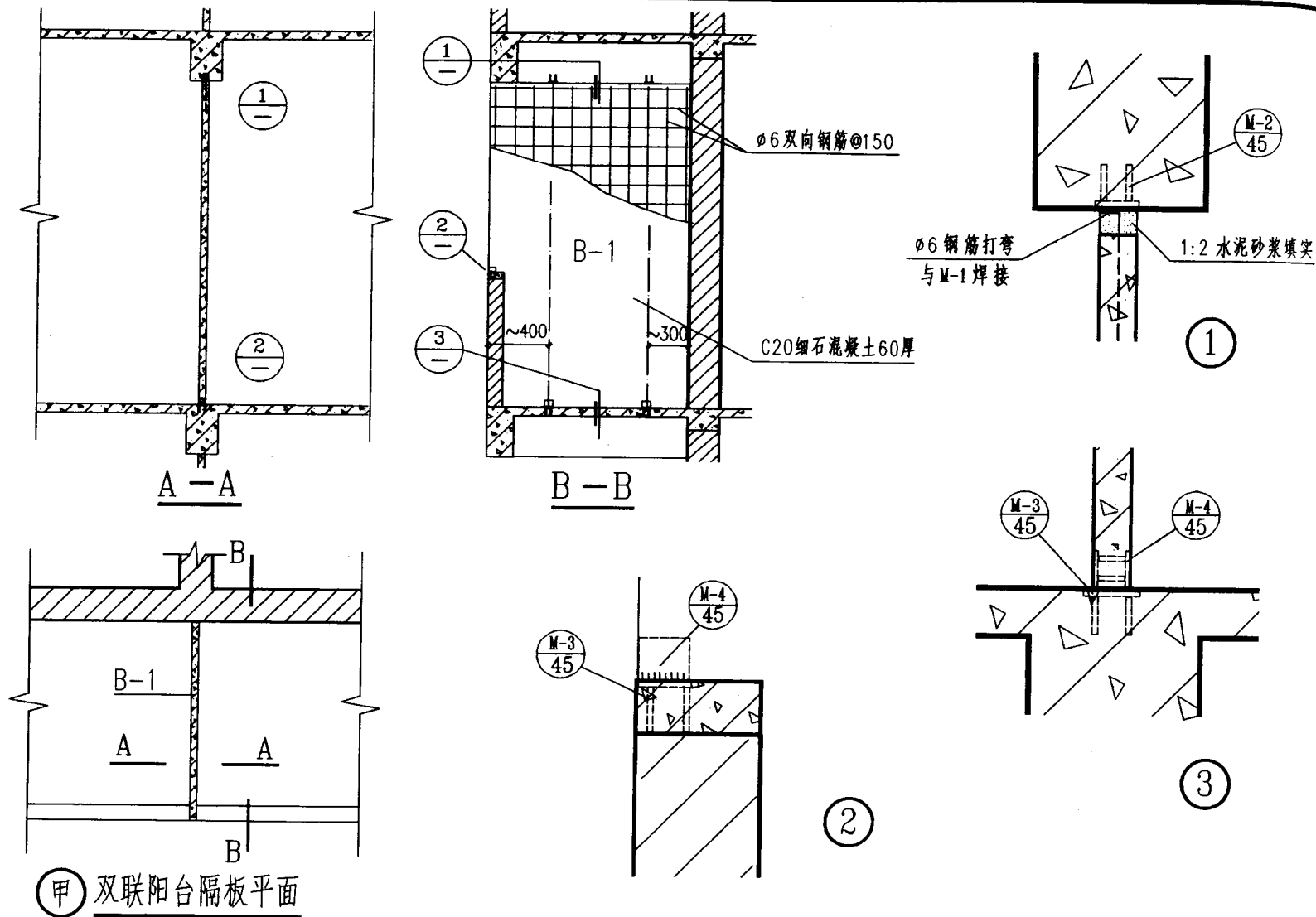


说明

1. 晒衣架平面所在位置由单项工程设计标明。
2. 晒衣架预埋件的焊缝厚度不小于6毫米。
3. 晒衣架安装后用防锈漆打底,铝粉漆二度罩面(或单项工程设计定)。

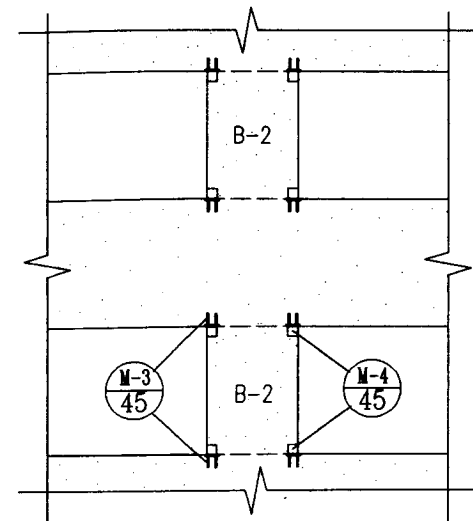
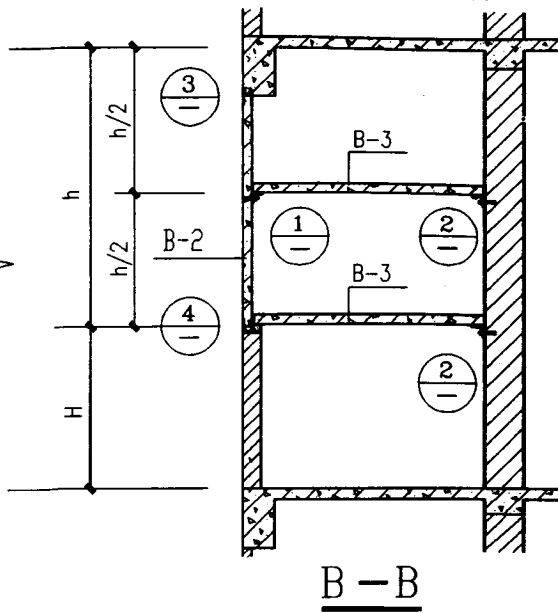
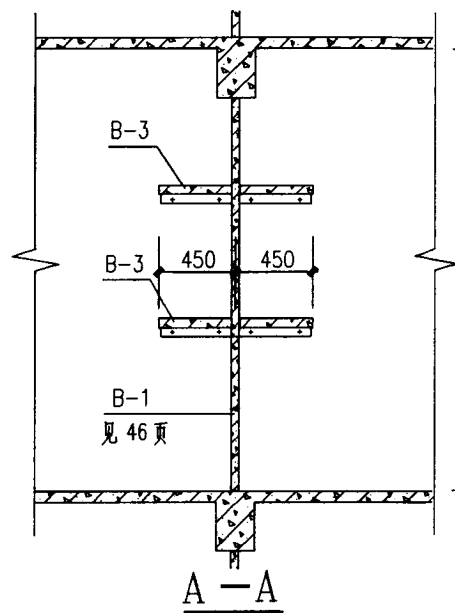
晒衣架、预埋件

图集号	98ZJ411
页	45

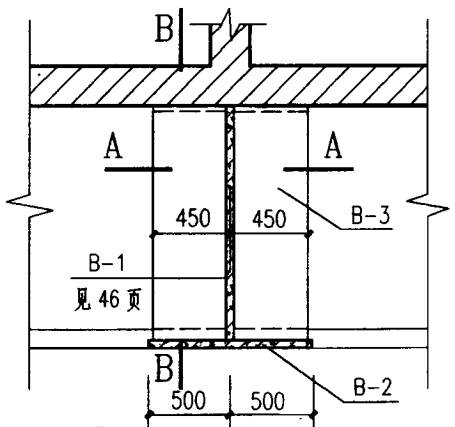


说明: B-1 隔板的宽度和高度按单项工程设计, 厚度为 60, C20 细石混凝土, Ø6 双向钢筋 @150.

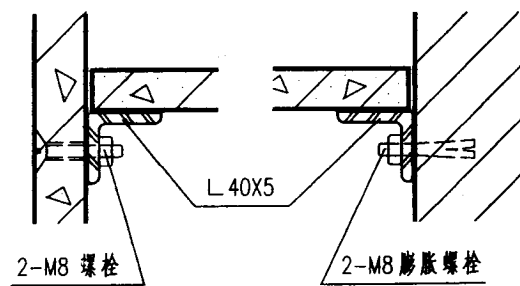
双联阳台隔板详图 (一)



双联阳台隔板立面

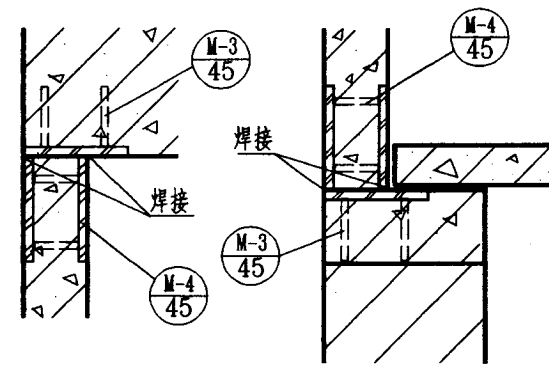


(乙) 双联阳台隔板平面



①

②



③

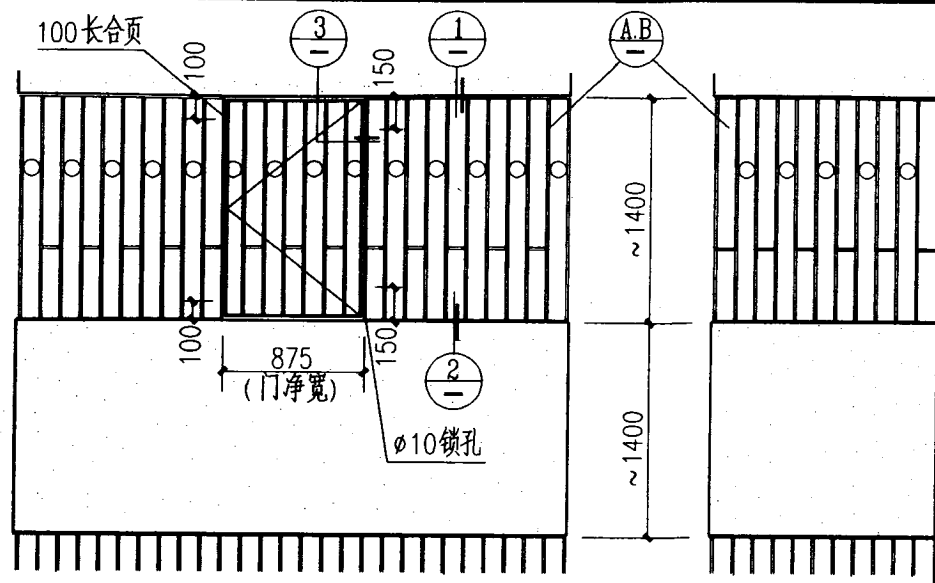
④

说明: 1. B-2板尺寸为1000(宽)×高(按单项工程设计)×60(厚); B-3板尺寸为420(宽)×长(按单项工程设计)×50(厚).
 2. B-2、B-3板为C20细石混凝土制作,内配 ϕ 6双向钢筋@150, B-1作法见46页.

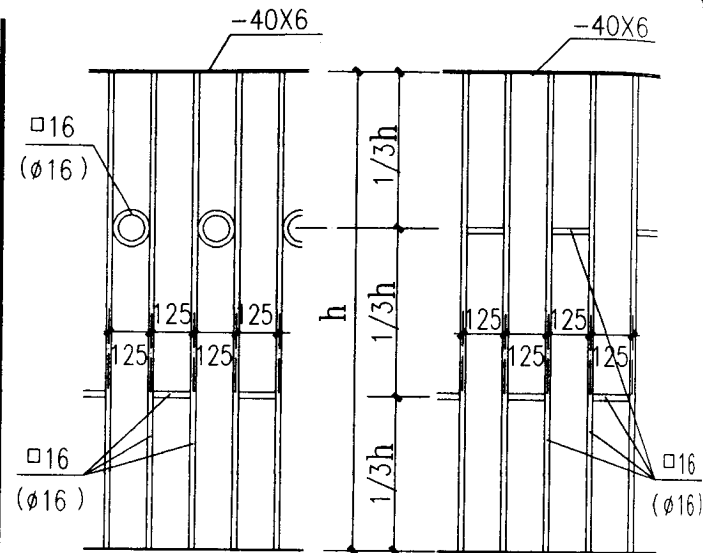
双联阳台隔板详图(二)

图集号	98ZJ411
页	47

杖	杖	巫	巫	巫	巫
设	计	钱	曾	曾	钱
制	图	钱	曾	曾	钱



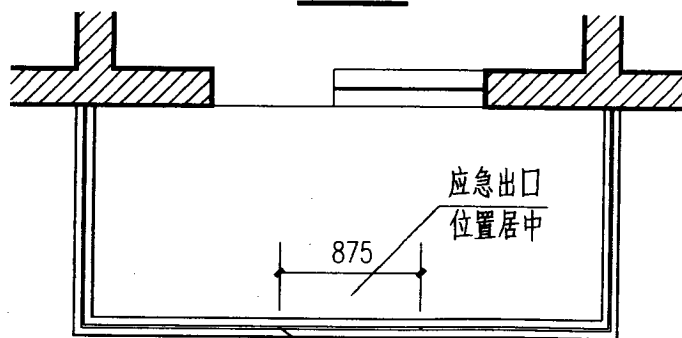
正立面



側立面

Ⓐ 方钢 Ⓐ_o 圆钢

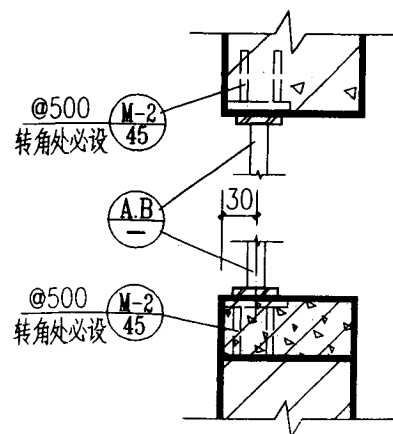
ⓑ 方钢 ⓑ₀ 圆钢



阳台封铁栅平面

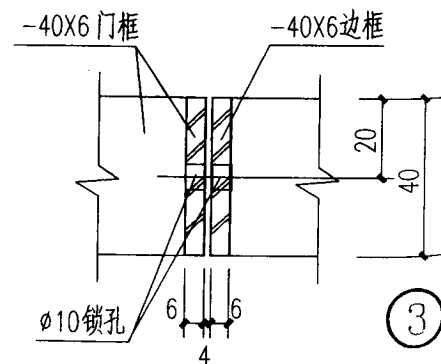
① 无应急出口

②有应急出口



①

②



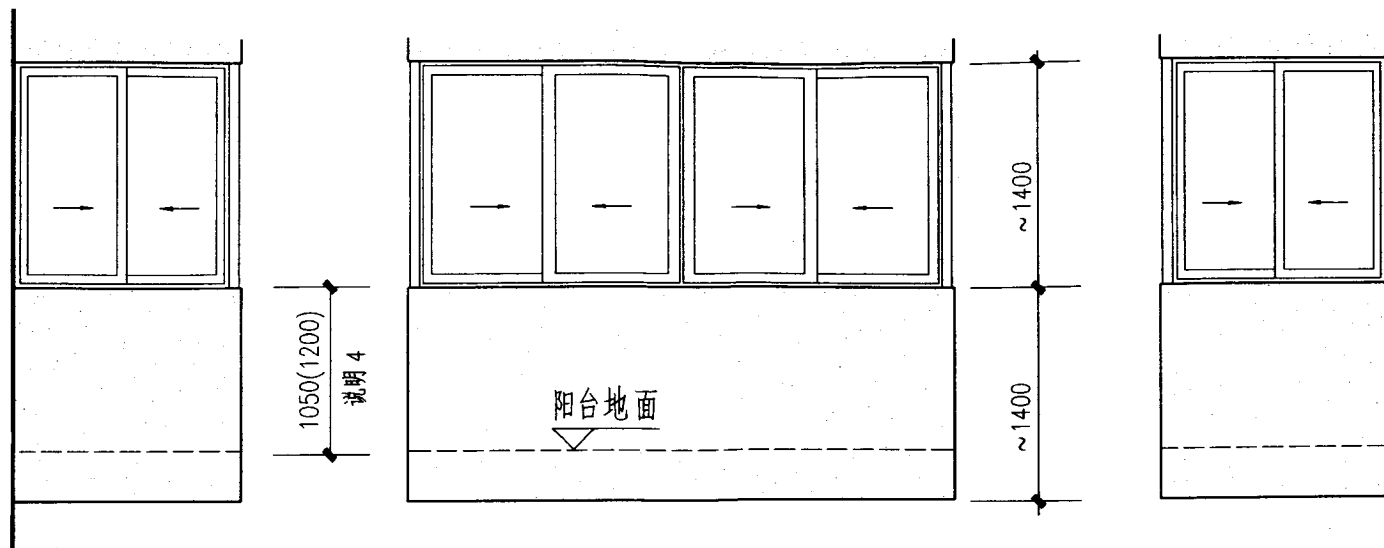
③

说明: 1. 铁栅焊缝厚度不小于6毫米。
2. 安装后用防锈漆打底铝粉漆二度罩面(或单项工程设计定)。

阳台封铁栅详图

图集号	98ZJ411
-----	---------

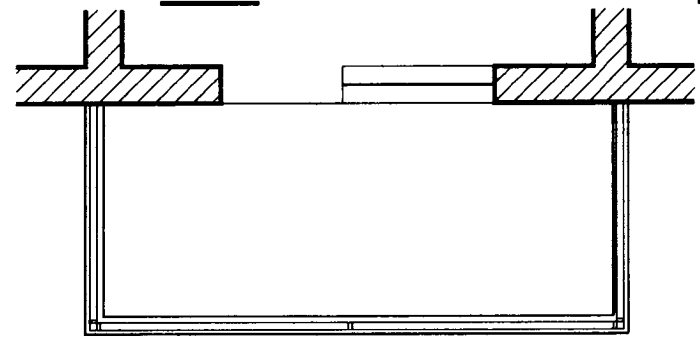
页	48
---	----



侧立面

正立面

侧立面



阳台封窗平面

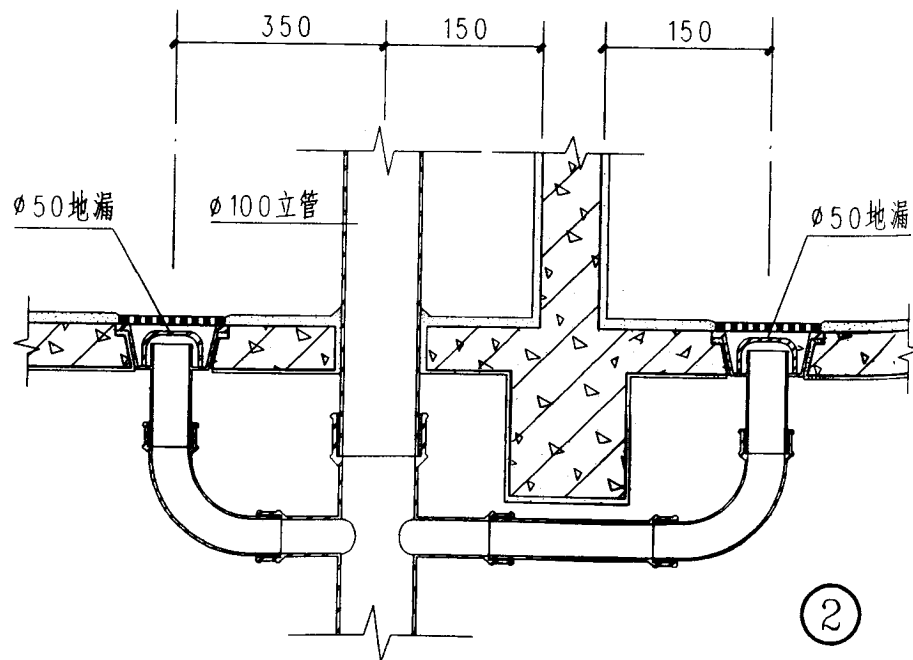
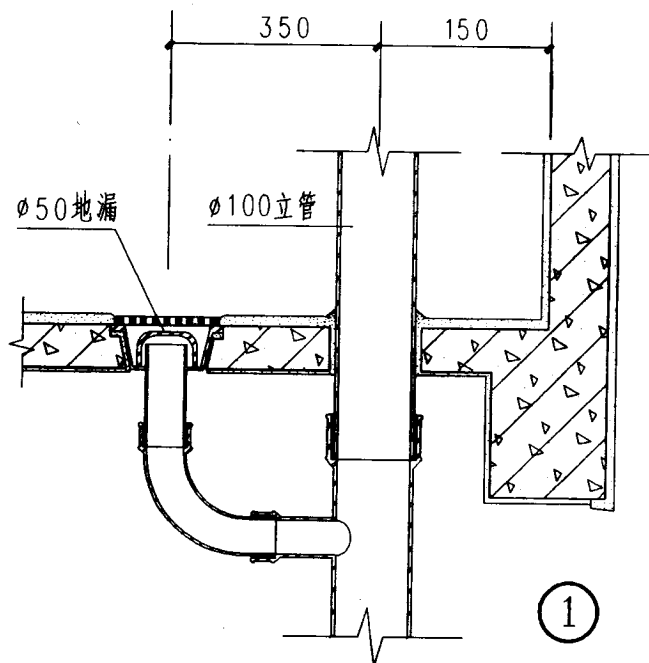
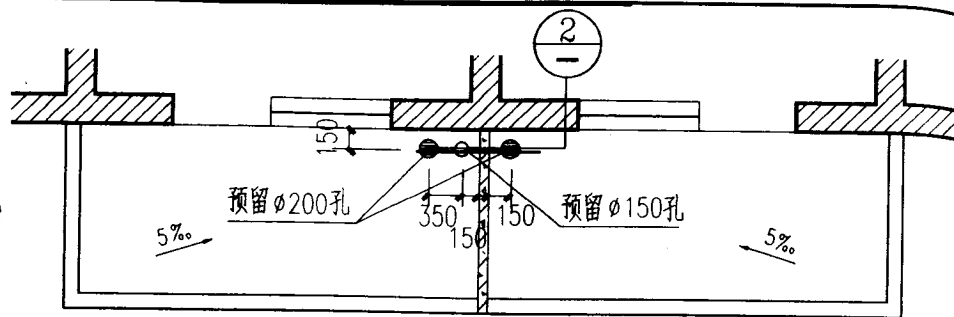
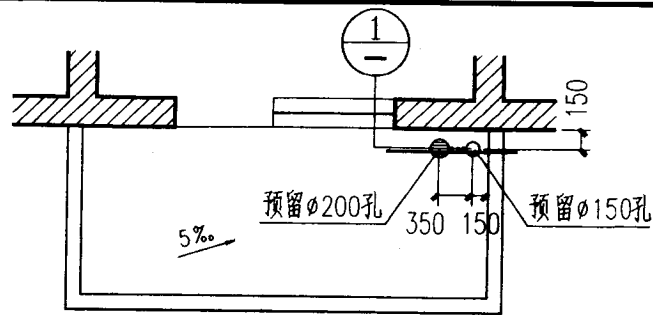
- (A) 本色铝合金料
5厚平板玻璃
- (B) 古铜色铝合金料
5厚茶色玻璃

- 说明:
1. 阳台封窗采用55系列推拉铝合金窗见国标 92SJ713 (一) 转角节点见 92SJ713 (一) $\frac{2.3}{11}$, 窗料及玻璃颜色由单项工程设计定.
 2. 窗外安铁栅见本图集第47页.
 3. 本设计层高按2.8 m考虑.
 4. 新项目设计采用封窗时, 建议将阳台栏板高度与窗台等高.

阳台封窗详图

图集号	98ZJ411
页	49

校核	巫元	巫元
设计	钱曾扬	钱曾扬
制图	钱曾扬	钱曾扬



说明: 1.立管与地漏采用 PVC 塑料管材(或单项工程设计注明)。
2.管卡采用镀锌管卡(成品),中距 ≤ 1500 。

2.管卡采用镀锌管卡(成品),中距 ≤ 1500 .

阳台组织排水详图

图集号	98ZJ411
-----	---------

頁

50